

PREISLISTE ANBAUWERKZEUGE

| 2024



WERKZEUGINFORMATIONEN

AUFNAHME

- STANDARD – EUROAUFNAHME
- HOFLADER AUFNAHME: ALS GESCHWEISSTE ELEMENTE (ZB. THALER, SCHÄFFER VIERKANT / ALT, FUCHS PLATTE, WEIDEMANN PLATTE / ALT): AUFPREIS 175 €
- HOFLADER AUFNAHME: ALS HACKEN (ZB WEIDEMANN HYDR., SCHÄFFER SWH, GIANT): AUFPREIS 205 €
- TELESKOPLADER / RADLADER AUFNAHME : AUFPREIS 290 €
- COMBI AUFNAHME : DH 3 – PUNKT MIT EURO : AUFPREIS 145 €

ARBEITSBREITEN

- ES SIND MACHBAR „ZWISCHENBREITEN“ DH WENN ARBEITSBREITE NICHT ANGEGEBEN IN PREISLISTE KANN AUF KUNDENWUNSCH GEBAUT WERDEN











STANDARD AUSSTATTUNG

- SCHAUFELN : IMMER : RIPPEN / STREBE ALS SCHAUFELERSTÄRKUNG UND GERADE SEITENWAND (NICHT AUSSENGERUNDET)
- SCHAUFEL MIT KROKODILGEBISS UND SILOGREIFSCHAUFEL IMMER SEITENBLECHE EINGESCHRAUBT

LIEFERUNGBEDINGUNGEN

- LIEFERZEIT JE NACH BEDARF UND MENGE: 4 – 6 WOCHEN
- OHNE TRANSPORTKOSTEN – WERDEN SEPARAT BERECHNET

VERFÜGBARE RAL FARBEN

RAL	BEZEICHNUNG	BEISPIEL
1037	SONNENGELB	
2003	PASTELORANGE	
2008	HELLORANGE	
3000	FEUERROT	
5004	SCHWARZBLAU	
5015	HIMMELBLAU	
6010	GRASGRÜN	
7016	ANTRAZITGRAU	
7021	SCHWARZGRAU	
9005	TIEFSCHWARZ	

- STAND
ARD – RAL
7021

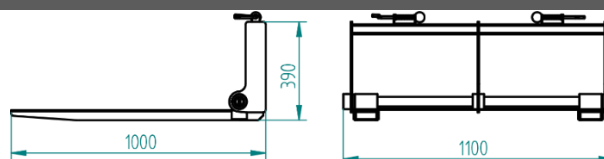
INHALTVERZEICHNIS

1. KOMPAKTMASCHINENWERKZEUGE	4
2. WERKZEUGE FÜR HOFLADER, FRONTLADER UND RADLADER - TELESKOPLADER	6
SCHAUFEL	7
HOCHKIPPSCHAUFEL	11
4IN1 BAUSCHAUFEL	12
STEINSCHAUFEL	13
STEINGABEL	15
RÜBENSCHAUFEL / KARTOFFELSCHAUFEL	15
DUNGGABEL	15
DUNGGABEL MIT KROKODILGEBISS	17
SCHAUFEL MIT KROKODILGEBISS	19
SILOGREIFSCHAUFEL	22
SILOSCHNEIDGABEL	24
BALLENGREIFER	24
BALLENSCHNEIDER	26
BALLENABWICKLER	27
STROHBALLENTTRANSPORTER	27
HOLZSPALTER	29
HOLZGRIEFER	29
PALETTENGABEL	30
KISTENDREHGERAT	32
TRANSPORT BOX	32
WERKZEUGPLATFORM	33
LASTHAKEN	33
BIGBAG LIFTER	33
ZWISCHENADAPTER	33
MACHINENHEBER	35
STAPLERSCHAUFEL	35
GUMMISCHIEBER	36
REINIGUNGSBURSTE	37
BAGGERARM	38
ERDBOHRER	38
BODENPLANER	38
3. EINSTREUGERATE / FUTTERANBAUWERKZEUGE	39
EINSTREUGERAT	39
FUTTERSCHAUFEL	41
FUTTERMISCHER	43
SILOFRASE	44
SILOWALZE	44
FUTTERSCHNECKE	45
BALLEUNROLLER	45
BALLEUNROLLER	45
4. KOMUNNALTECHNIK	46
SCHNEEPFLUG	46
SCHNEEFRASE	48
SANDSTREUER	49
WILDKRAUTBESEN	49
STREIFENBESEN	50
5. BAUMASCHINEN	50
BETONMISCHER	50
6. SONSTIGE MACHINEN	51
BODENPLANER	51

KOMPAKTMASCHINENWERKZEUGE

PALETTENGABEL

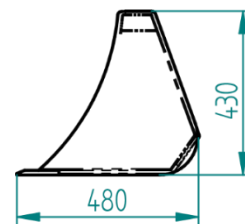
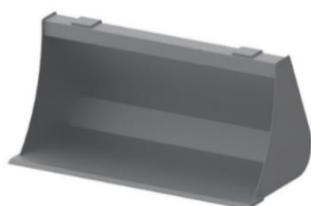
INDEX: **L024**



Nr. Art.	Tragkraft (kg)	Eigengewicht (kg)	Preis (€)
L024	400	45	630

SCHAUFEL STANDARD

INDEX: **A144**



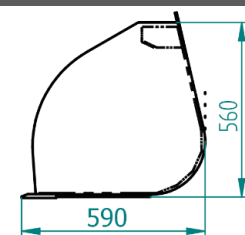
GRUNDAUSSTATUNG

- **MANTELBLECH** - 4MM
- **SEITENWAND** - 4MM
- **SCHURSCIENE** - HB500/110X12MM

Nr. Art.	Arbeitsbreite (mm)	Eigengewicht (kg)	Volumen (m3)	Preis (€)
A144.100	1000	60	0,08	550
A144.120	1200	70	0,10	580
A144.140	1400	80	0,14	605

VOLUMENSCHAUFEL

INDEX: **A143**



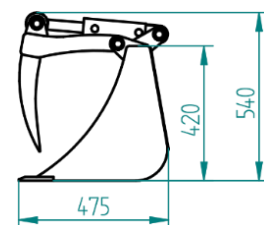
GRUNDAUSSTATUNG

- **MANTELBLECH** - 4MM
- **SEITENWAND** - 4MM
- **SCHURSCIENE** - HB500/110X12MM

Nr. Art.	Arbeitsbreite (mm)	Eigengewicht (kg)	Volumen (m3)	Preis (€)
A143.100	1000	76	0,22	605
A143.120	1200	91	0,26	635
A143.140	1400	107	0,31	695
A143.160	1600	123	0,35	750

SCHAUFEL MIT KROKODILGEBISS

INDEX: **A518**



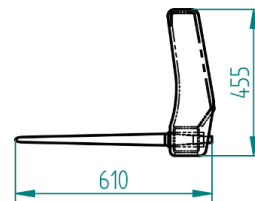
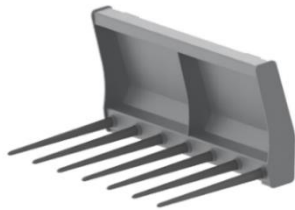
GRUNDAUSSTATUNG

- **MANTELBLECH** - 4MM
- **SEITENWAND** - 10MM
- **SCHURSCIENE** - HB500/110X12MM

Nr. Art.	Arbeitsbreite (mm)	Eigengewicht (kg)	Zinkzahl	Preis (€)
A518.100	1000	75	5	955
A518.120	1200	90	6	1 010
A518.140	1400	105	7	1 185

DUNGGABEL

INDEX: **B109**



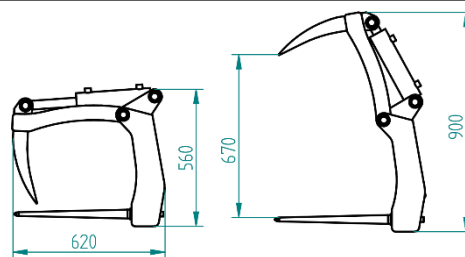
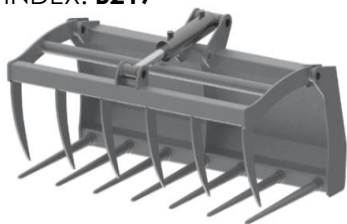
GRUNDAUSSTATUNG

- **MANTELBLECH** - 4MM
- **ZINKEN** - 610MM

Nr. Art.	Arbeitsbreite (mm)	Eigengewicht (kg)	Zinkenzahl	Preis (€)
B109.100	1000	55	6	750
B109.120	1200	67	7	780
B109.140	1400	78	8	810

DUNGGABEL MIT KROKODILGEBISS

INDEX: **B217**



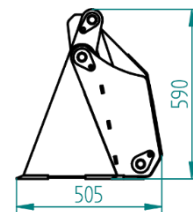
GRUNDAUSSTATUNG

- **MANTELBLECH** - 4MM
- **UNTEN ZINKEN** - 610MM

Nr. Art.	Arbeitsbreite (mm)	Eigengewicht (kg)	Zinkenzahl	Preis (€)
B217.100	1000	90	5/6	1 010
B217.120	1200	108	6/7	1 070
B217.140	1400	126	7/8	1 240

SCHAUFEL 4IN1 MINI

INDEX: **A304**



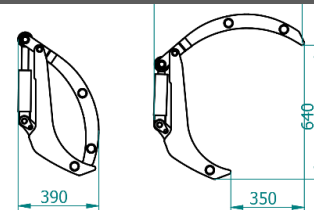
GRUNDAUSSTATUNG

- **MANTELBLECH** - 5MM
- **SEITENWAND** - 8MM
- **SCHURSCIENE** - HB500/110X16MM

Nr. Art.	Arbeitsbreite (mm)	Eigengewicht (kg)	Volumen (m3)	Preis (€)
A304.120	1200	132	0,16	1 445
A304.140	1400	152	0,18	1 590

MULTIFUNCTIONGREIFER

INDEX: **J203**



GRUNDAUSSTATUNG

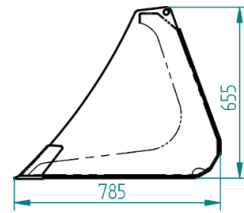
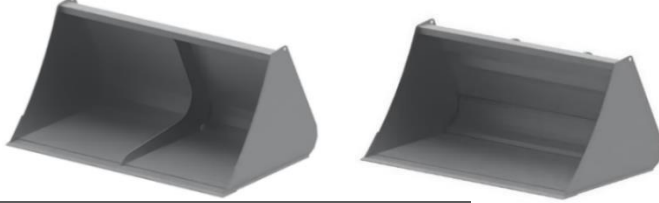
- **AUS BLECH** - 6MM

Nr. Art.	Arbeitsbreite (mm)	Eigengewicht (kg)	Preis (€)
J203.140	1400	79	1 240
J203.165	1650	91	1 360

SCHAUFEL

STANDARDSCHAUFEL

INDEX: **A103**



GRUNDAUSSTATTUNG

- **MANTELBLECH** - 4MM
- **SEITENWAND** - 5MM
- **SCHURSCIENE** - HB500/110X12MM

SONDERAUSSTATTUNG

- **ERDZAHN GESCHRAUBT** + 19 € / ST
- **RUNDER BODEN**+ 5% AUFPREIS
- **AUSSGERUNDETES SEITENWAND** + 2% AUFPREIS

INDUSTRIESCHAUFEL

*AUFPREIS + 20 % GEGEN

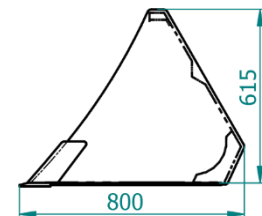
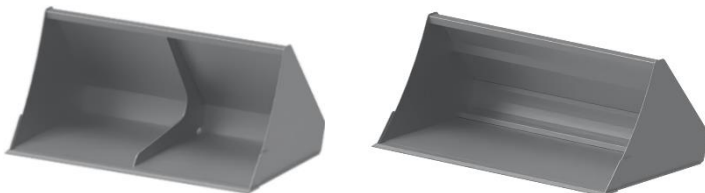
STANDARD AUSFUHRUNG BEI ANGEGEBENE ARBEITSBREITE

- **MANTELBLECH** 5MM
- **SEITENWAND** – 6MM
- **SCHURSCIENE** – HB500/110X16MM

Nr. Art.	Arbeitsbreite (mm)	Eigengewicht (kg)	Volumen (m3)	Preis (€)
A103.090	900	110	0,25	610
A103.100	1000	120	0,28	655
A103.110	1100	125	0,31	685
A103.120	1200	130	0,34	710
A103.130	1300	140	0,36	725
A103.140	1400	145	0,39	735
A103.150	1500	150	0,42	760
A103.160	1600	160	0,45	785
A103.180	1800	180	0,5	840
A103.200	2000	190	0,56	920
A103.220	2200	205	0,62	1 050
A103.230	2300	215	0,64	1 115
A103.240	2400	220	0,67	1 175
A103.250	2500	225	0,7	1 240

STANDARDSCHAUFEL 30 GRAD

INDEX: **A109**



GRUNDAUSSTATTUNG

- **MANTELBLECH** – 4MM
- **SEITENWAND** - 5MM
- **SCHURSCIENE** - HB500/110X12MM

SONDERAUSSTATTUNG

- **ERDZAHN GESCHRAUBT** + 19 € / ST
- **RUNDER BODEN**+ 5% AUFPREIS
- **AUSSGERUNDETES SEITENWAND** + 2% AUFPREIS

INDUSTRIESCHAUFEL

*AUFPREIS + 20 % GEGEN

STANDARD AUSFUHRUNG BEI ANGEGEBENE ARBEITSBREITE

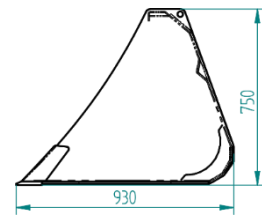
- **MANTELBLECH** – 5MM
- **SEITENWAND** – 6MM
- **SCHURSCIENE** – HB500/110X16MM

Nr. Art.	Arbeitsbreite (mm)	Eigengewicht (kg)	Volumen (m3)	Preis (€)
A109.090	900	110	0,25	605
A109.100	1000	120	0,28	655
A109.110	1100	125	0,31	685
A109.120	1200	130	0,34	710
A109.130	1300	140	0,36	720
A109.140	1400	145	0,39	735
A109.150	1500	150	0,42	760
A109.160	1600	160	0,45	785
A109.180	1800	180	0,50	840
A109.200	2000	190	0,56	920
A109.220	2200	205	0,62	1 050
A109.230	2300	215	0,64	1 115
A109.240	2400	220	0,67	1 175
A109.250	2500	225	0,70	1 240

SCHAUFEL

VOLUMENSCHAUFEL

INDEX: **A110**



GRUNDAUSSTATTUNG

- **MANTELBLECH** - 5MM
- **SEITENWAND** - 5MM
- **SCHURSCIENE** - HB500/110X16MM

SONDERAUSSTATTUNG

- **ERDZAHN GESCHRAUBT** + 19 € / ST
- **RUNDER BODEN** + 5% AUFPREIS
- **AUSSGERUNDETES SEITENWAND** + 2% AUFPREIS

INDUSTRIESCHAUFEL

*AUFPREIS + 20 % GEGEN

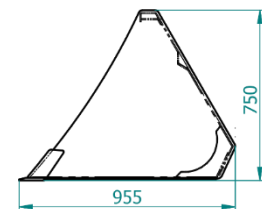
STANDARDAUSFÜHRUNG BEI ANGEGEBENE ARBEITSBREITE

- **MANTELBLECH** - 6MM
- **SEITENWAND** - 6MM
- **SCHURSCIENE** - HB500/150X16MM

Nr. Art.	Arbeitsbreite (mm)	Eigengewicht (kg)	Volumen (m3)	Preis (€)
A110.100	1000	170	0,38	810
A110.110	1100	180	0,42	840
A110.120	1200	190	0,46	865
A110.130	1300	195	0,49	890
A110.140	1400	205	0,53	920
A110.150	1500	215	0,57	970
A110.160	1600	225	0,61	990
A110.180	1800	255	0,68	1 150
A110.200	2000	275	0,76	1 260
A110.220	2200	295	0,84	1 365
A110.240	2400	310	0,91	1 495
A110.250	2500	315	0,95	1 555

VOLUMENSCHAUFEL 30 GRAD

INDEX: **A108**



GRUNDAUSSTATTUNG

- **MANTELBLECH** - 5MM
- **SEITENWAND** - 5MM
- **SCHURSCIENE** - HB500/110X16MM

SONDERAUSSTATTUNG

- **ERDZAHN GESCHRAUBT** + 18 € / ST
- **RUNDER BODEN** + 5% AUFPREIS
- **AUSSGERUNDETES SEITENWAND** + 2% AUFPREIS

INDUSTRIESCHAUFEL

*AUFPREIS + 20 % GEGEN

STANDARDAUSFÜHRUNG BEI

ANGEGEBENE ARBEITSBREITE

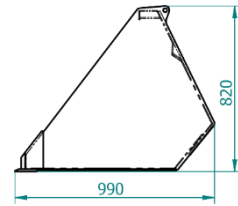
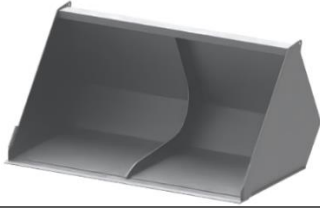
- **MANTELBLECH** - 6MM
- **SEITENWAND** - 6MM
- **SCHURSCIENE** - HB500/150X16MM

Nr. Art.	Arbeitsbreite (mm)	Eigengewicht (kg)	Volumen (m3)	Preis (€)
A108.100	1000	170	0,38	810
A108.110	1100	180	0,42	840
A108.120	1200	190	0,46	865
A108.130	1300	195	0,49	890
A108.140	1400	205	0,53	920
A108.150	1500	215	0,57	970
A108.160	1600	225	0,61	990
A108.180	1800	255	0,68	1 150
A108.200	2000	275	0,76	1 260
A108.220	2200	295	0,84	1 365
A108.240	2400	310	0,91	1 495
A108.250	2500	315	0,95	1 555

SCHAUFEL

VOLUMENSCHAUFEL HD

INDEX: **A135**



GRUNDAUSSTATTUNG

- **MANTELBLECH** - 5MM
- **SEITENWAND** - 6MM
- **SCHURSCIENE** - HB500/110X16MM

SONDERAUSSTATTUNG

- **ERDZAHN GESCHRAUBT** + 19 € / ST
- **RUNDER BODEN** + 5% AUFPREIS
- **AUSSGERUNDETES SEITENWAND** + 2% AUFPREIS

INDUSTRIESCHAUFEL

*AUFPREIS + 20 % GEGEN

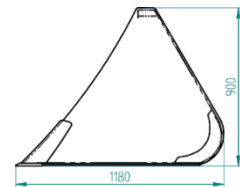
STANDARDAusFÜHRUNG BEI ANGELEGEBENE ARBEITSBREITE

- **MANTELBLECH** - 6MM
- **SEITENWAND** - 6MM
- **SCHURSCIENE** - HB500/150X16MM

Nr. Art.	Arbeitsbreite (mm)	Eigengewicht (kg)	Volumen (m3)	Preis (€)
A135.100	1000	180	0,42	835
A135.110	1100	190	0,46	865
A135.120	1200	200	0,50	885
A135.130	1300	205	0,55	920
A135.140	1400	215	0,59	950
A135.150	1500	225	0,63	995
A135.160	1600	235	0,67	1 030
A135.180	1800	260	0,76	1 190
A135.200	2000	285	0,84	1 295
A135.220	2200	300	0,92	1 405
A135.240	2400	320	1,01	1 545
A135.250	2500	325	1,05	1 575

VOLUMENSCHAUFEL XL

INDEX: **A113**



GRUNDAUSSTATTUNG

- **MANTELBLECH** - 5MM
- **SEITENWAND** - 6MM
- **SCHURSCIENE** - HB500/150X16MM

SONDERAUSSTATTUNG

- **ERDZAHN GESCHRAUBT** + 19 € / ST
- **RUNDER BODEN** + 5% AUFPREIS
- **AUSSGERUNDETES SEITENWAND** + 2% AUFPREIS

INDUSTRIESCHAUFEL

*AUFPREIS + 20 % GEGEN STANDARDAusFÜHRUNG BEI ANGELEGEBENE ARBEITSBREITE

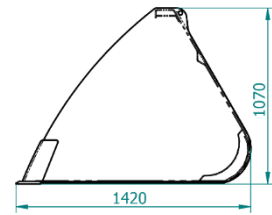
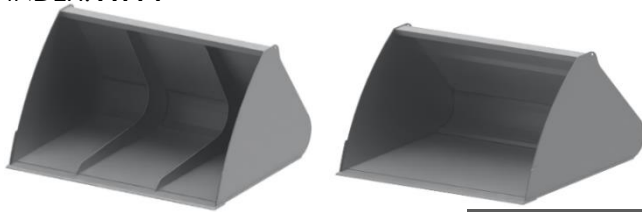
- **MANTELBLECH** - 6MM
- **SEITENWAND** - 8MM
- **SCHURSCIENE** - HB500/150X20MM

Nr. Art.	Arbeitsbreite (mm)	Eigengewicht (kg)	Volumen (m3)	Preis (€)
A113.160	1600	270	1,01	1 680
A113.180	1800	290	1,13	1 770
A113.200	2000	320	1,26	1 905
A113.220	2200	340	1,39	2 115
A113.230	2300	360	1,45	2 180
A113.240	2400	370	1,51	2 315
A113.250	2500	380	1,58	2 500

SCHAUFEL

VOLUMENSCHAUFEL XXL

INDEX: **A114**



GRUNDAUSSTATTUNG

- **MANTELBLECH** - 6MM
- **SEITENWAND** - 8MM
- **SCHURSCIENE** - HB500/150X20MM

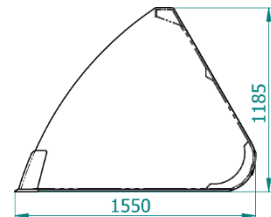
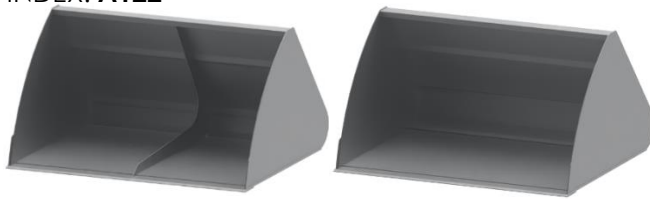
SONDERAUSSTATTUNG

- **RUNDER BODEN** + 5% AUFPREIS
- **AUSSGERUNDETES SEITENWAND** + 2% AUFPREIS

Nr. Art.	Arbeitsbreite (mm)	Eigengewicht (kg)	Volumen (m3)	Preis (€)
A114.180	1800	550	1,62	2 510
A114.200	2000	560	1,80	2 670
A114.220	2200	570	1,98	2 765
A114.230	2300	580	2,07	2 830
A114.240	2400	590	2,16	2 955
A114.250	2500	600	2,25	3 080

VOLUMENSCHAUFEL XXXL

INDEX: **A122**



GRUNDAUSSTATTUNG

- **MANTELBLECH** - 6MM
- **SEITENWAND** - 8MM
- **SCHURSCIENE** - HB500/150X20MM

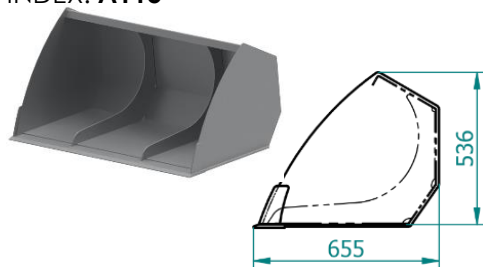
SONDERAUSSTATTUNG

- **RUNDER BODEN** + 5% AUFPREIS
- **AUSSGERUNDETES SEITENWAND** + 2% AUFPREIS

Nr. Art.	Arbeitsbreite (mm)	Eigengewicht (kg)	Volumen (m3)	Preis (€)
A122.180	1800	590	2,03	2955
A122.200	2000	600	2,26	3080
A122.220	2200	610	2,49	3225
A122.230	2300	620	2,60	3300
A122.240	2400	640	2,71	3400
A122.250	2500	660	2,83	3540

AVANT STANDARDSCHAUFEL

INDEX: **A115**



GRUNDAUSSTATTUNG

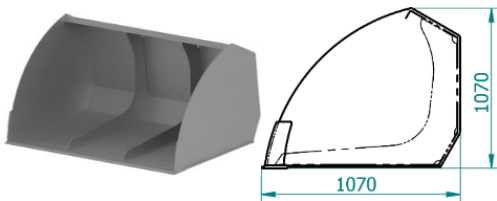
- **MANTELBLECH** - 4MM
- **SEITENWAND** - 4MM
- **SCHURSCIENE** - HB500/110X12MM

Nr. Art.	Arbeitsbreite (mm)	Eigengewicht (kg)	Volumen (m3)	Preis (€)
A115.080	800	65	0,18	540
A115.090	900	70	0,21	570
A115.100	1000	75	0,23	585
A115.110	1100	80	0,25	605
A115.120	1200	85	0,28	630
A115.130	1300	90	0,30	640
A115.140	1400	95	0,32	645
A115.150	1500	100	0,35	665
A115.160	1600	105	0,37	670

AVANT VOLUMENSCHAUFEL

SCHAUFEL

INDEX: **A121**



GRUNDAUSSTATTUNG

- **MANTELBLECH** - 4MM
- **SEITENWAND** - 4MM
- **SCHURSCHIENE** - HB500/110X12MM

Nr. Art.	Arbeitsbreite (mm)	Eigengewicht (kg)	Volumen (m3)	Preis (€)
A121.080	800	95	0,32	640
A121.090	900	100	0,36	645
A121.100	1000	105	0,40	665
A121.110	1100	110	0,44	690
A121.120	1200	115	0,48	700
A121.130	1300	120	0,52	720
A121.140	1400	125	0,56	745
A121.150	1500	130	0,60	780
A121.160	1600	135	0,64	810

PIXY SCHAUFEL MINI SQQ HOFLADER

INDEX: **A118**



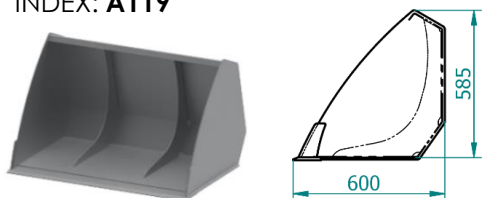
GRUNDAUSSTATTUNG

- **MANTELBLECH** - 4MM
- **SEITENWAND** - 4MM
- **SCHURSCHIENE** - HB500/110X12MM

Nr. Art.	Arbeitsbreite (mm)	Eigengewicht (kg)	Volumen (m3)	Preis (€)
A118.080	800	40	0,12	525
A118.090	900	43	0,14	540
A118.100	1000	45	0,15	570
A118.110	1100	50	0,17	585
A118.120	1200	55	0,18	605
A118.130	1300	60	0,20	620
A118.140	1400	65	0,21	630
A118.150	1500	70	0,23	645
A118.160	1600	75	0,24	665

PIXY SCHAUFEL STANDARD

INDEX: **A119**



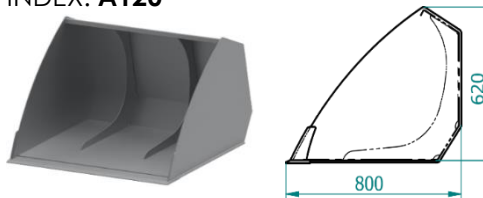
GRUNDAUSSTATTUNG

- **MANTELBLECH** - 4MM
- **SEITENWAND** - 4MM
- **SCHURSCHIENE** - HB500/110X12MM

Nr. Art.	Arbeitsbreite (mm)	Eigengewicht (kg)	Volumen (m3)	Preis (€)
A119.080	800	62	0,17	540
A119.090	900	67	0,19	570
A119.100	1000	72	0,21	585
A119.110	1100	76	0,23	605
A119.120	1200	81	0,25	630
A119.130	1300	86	0,27	640
A119.140	1400	91	0,29	645
A119.150	1500	96	0,32	665
A119.160	1600	100	0,34	685

PIXY VOLUME SCHAUFEL

INDEX: **A120**



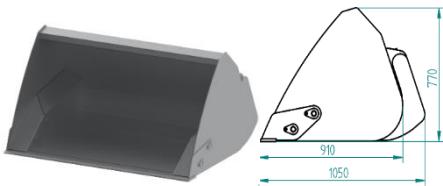
GRUNDAUSSTATTUNG

- **MANTELBLECH** - 4MM
- **SEITENWAND** - 4MM
- **SCHURSCHIENE** - HB500/110X12MM

Nr. Art.	Arbeitsbreite (mm)	Eigengewicht (kg)	Volumen (m3)	Preis (€)
A120.080	800	82	0,26	615
A120.090	900	87	0,29	630
A120.100	1000	90	0,32	645
A120.110	1100	95	0,35	665
A120.120	1200	100	0,38	685
A120.130	1300	105	0,42	700
A120.140	1400	110	0,45	725
A120.150	1500	115	0,48	765
A120.160	1600	120	0,51	785

HOCHKIPPSCHAUFEL

INDEX: **A201**



GRUNDAUSSTATTUNG

- **MANTELBLECH** - 5MM
- **SEITENWAND** - 6MM
- **SCHURSCHIENE** - HB500/110X16MM

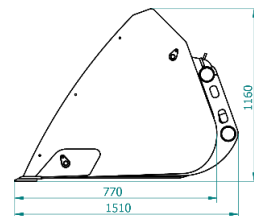
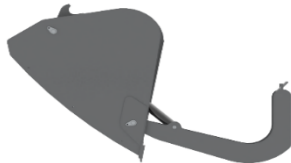
SONDERAUSSTATTUNG

- **SCHURSCHIENE** - HB500/150X16MM - 55€/M

Nr. Art.	Arbeitsbreite (mm)	Eigengewicht (kg)	Volumen (m ³)	Preis (€)
A201.090	900	270	0,38	1 940
A201.100	1000	280	0,42	2 000
A201.110	1100	290	0,46	2 100
A201.120	1200	300	0,50	2 190
A201.130	1300	300	0,55	2 370
A201.140	1400	320	0,59	2 535
A201.150	1500	340	0,63	2 540
A201.160	1600	360	0,67	2 670
A201.180	1800	380	0,76	2 970
A201.200	2000	400	0,84	3 190
A201.220	2200	430	0,92	3 430
A201.240	2400	460	1,01	3 685
A201.250	2500	480	1,05	3 830

HOCHKIPPSCHAUFEL XL

INDEX: **A202**



GRUNDAUSSTATTUNG

- **MANTELBLECH** - 6MM
- **SEITENWAND** - 8MM
- **SCHURSCHIENE** - HB500/150X16MM

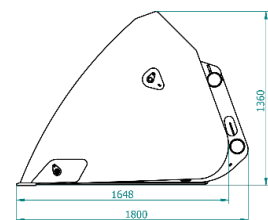
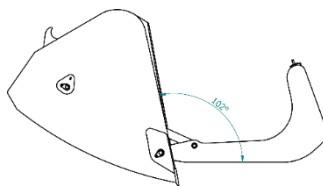
SONDERAUSSTATTUNG

- **SCHURSCHIENE** - HB500/150X20MM - 105€/M

Nr. Art.	Arbeitsbreite (mm)	Eigengewicht (kg)	Volumen (m ³)	Preis (€)
A202.160	1600	610	1,44	3 555
A202.180	1800	660	1,62	3 810
A202.200	2000	720	1,80	3 970
A202.220	2200	780	1,98	4 225
A202.240	2400	820	2,16	4 480
A202.250	2500	850	2,25	4 670

HOCHKIPPSCHAUFEL XXL

INDEX: **A204**



GRUNDAUSSTATTUNG

- **MANTELBLECH** - 6MM
- **SEITENWAND** - 8MM
- **SCHURSCHIENE** - HB500/150X16MM

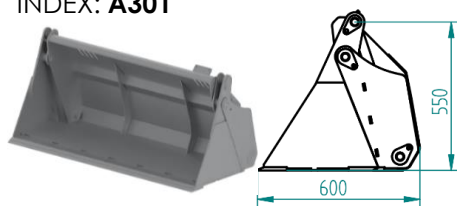
SONDERAUSSTATTUNG

- **SCHURSCHIENE** - HB500/150X20MM - 105€/M

Nr. Art.	Arbeitsbreite (mm)	Eigengewicht (kg)	Volumen (m ³)	Preis (€)
A204.180	1800	1080	2,19	5 545
A204.200	2000	1130	2,43	5 705
A204.220	2200	1180	2,67	5 955
A204.240	2400	1230	2,92	6 210
A204.250	2500	1280	3,04	6 400
A204.270	2700	1310	3,30	7 080

4IN1 BAUSCHAUFEL S

INDEX: **A301**



Nr. Art.	Arbeitsbreite (mm)	Eigengewicht (kg)	Volumen (m3)	Preis (€)
A301.090	900	160	0,23	1 445
A301.100	1000	170	0,25	1 540
A301.110	1100	180	0,28	1 615
A301.120	1200	200	0,30	1 690
A301.140	1400	220	0,35	1 805
A301.150	1500	230	0,38	1 895
A301.160	1600	240	0,40	2 000

GRUNDAUSSTATTUNG

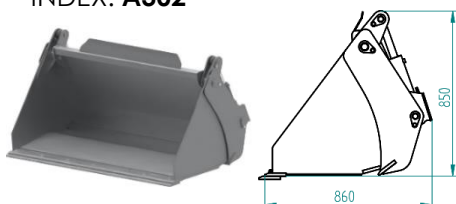
- GEEIGNET MINILADER – AVANT/PIXY
- **MANTELBLECH** - 5MM
- **SEITENWAND** - 10MM
- **SCHURSCIENE** - HB500/110X12MM

SONDERAUSSTATTUNG

- **SCHURSCIENE** – HB500/150X16MM – 55 €/M
- **ERDZAHN GESCHRAUBT** – 19€/ST

4IN1 BAUSCHAUFEL L

INDEX: **A302**



Nr. Art.	Arbeitsbreite (mm)	Eigengewicht (kg)	Volumen (m3)	Preis (€)
A302.100	1000	255	0,31	1 845
A302.110	1100	270	0,34	1 920
A302.120	1200	285	0,37	2 000
A302.140	1400	310	0,43	2 115
A302.150	1500	325	0,47	2 190
A302.160	1600	350	0,50	2 345
A302.180	1800	370	0,56	2 535
A302.200	2000	400	0,62	2 730
A302.220	2200	430	0,68	3 005
A302.230	2300	445	0,71	3 115
A302.240	2400	460	0,74	3 195

GRUNDAUSSTATTUNG

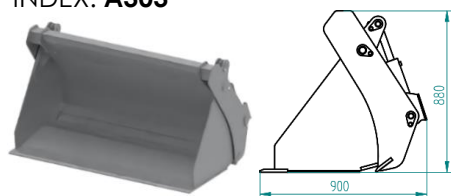
- **MANTELBLECH** - 5MM
- **SEITENWAND** - 10MM
- **SCHURSCIENE** - HB500/110X16MM

SONDERAUSSTATTUNG

- **SCHURSCIENE** – HB500/150X16MM – 55€/M
- **ERDZAHN GESCHRAUBT** – 19€/ST

4IN1 BAUSCHAUFEL XL

INDEX: **A303**



Nr. Art.	Arbeitsbreite (mm)	Eigengewicht (kg)	Volumen (m3)	Preis (€)
A303.160	1600	400	0,54	2 955
A303.180	1800	440	0,61	3 145
A303.200	2000	480	0,68	3 340
A303.220	2200	520	0,75	3 655
A303.230	2300	560	0,78	3 780
A303.240	2400	590	0,82	3 940
A303.250	2500	620	0,85	4 160

GRUNDAUSSTATTUNG

- **MANTELBLECH** - 5MM
- **SEITENWAND** - 10MM
- **SCHURSCIENE** - HB500/110X16MM

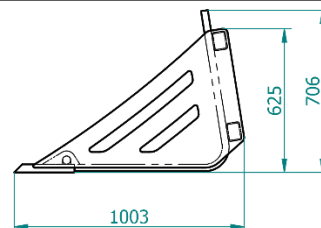
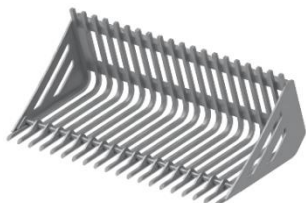
SONDERAUSSTATTUNG

- **SCHURSCIENE** – HB500/150X16MM – 55€/M
- **ERDZAHN GESCHRAUBT** – 19€/ST

STEINSCHAUFEL

STEINSCHAUFEL

INDEX: **A701**



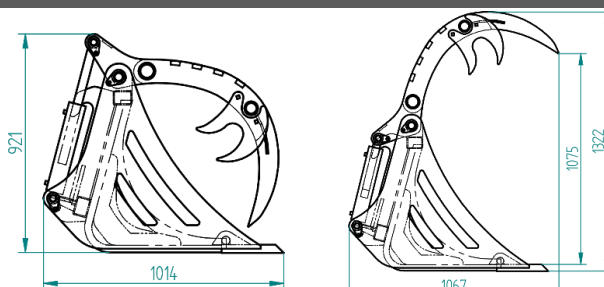
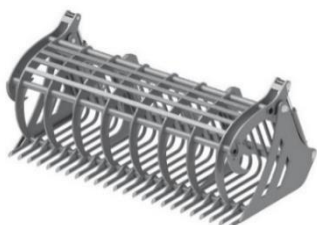
GRUNDAUSSTATTUNG

- SEITENWAND - 15MM
- EISENSTANGE - Ø 30MM
- SPALTESERIE - ~ 70MM

Nr. Art.	Arbeitsbreite (mm)	Eigengewicht (kg)	Volumen (m3)	Preis (€)
A701.140	1400	260	0,36	1 605
A701.160	1600	280	0,42	1 710
A701.180	1800	290	0,47	1 815
A701.200	2000	310	0,52	1 955
A701.220	2200	340	0,57	2 335
A701.240	2400	375	0,62	2 510

STEINSCHAUFEL

INDEX: **A707**



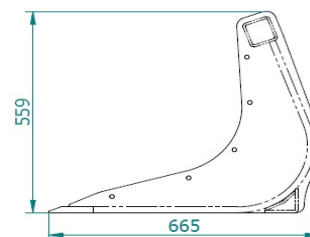
GRUNDAUSSTATTUNG

- SEITENWAND - 15MM
- EISENSTANGE - Ø 30MM
- SPALTESERIE - ~ 70MM

Nr. Art.	Arbeitsbreite (mm)	Eigengewicht (kg)	Volumen (m3)	Preis (€)
A707.140	1400	370	0,54	2 760
A707.160	1600	415	0,62	2 870
A707.180	1800	460	0,70	2 970
A707.200	2000	510	0,78	3 110
A707.220	2200	550	0,85	3 490
A707.240	2400	600	0,93	3 665

STEINSCHAUFEL MINI

INDEX: **A702**



GRUNDAUSSTATTUNG

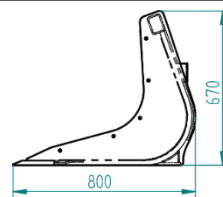
- SEITENWAND - 10MM
- SCHURSCHIENE - HB500/110X16MM
- EISENSTANGE - Ø 16MM
- SPALTESERIE - ~ 40MM

Nr. Art.	Arbeitsbreite (mm)	Eigengewicht (kg)	Volumen (m3)	Preis (€)
A702.090	900	95	0,12	1 000
A702.100	1000	100	0,13	1 030
A702.110	1100	105	0,14	1 065
A702.120	1200	110	0,16	1 095
A702.130	1300	115	0,17	1 130
A702.140	1400	120	0,18	1 180
A702.150	1500	125	0,20	1 225
A702.160	1600	130	0,21	1 255

STEINSCHAUFEL

STEINSCHAUFEL

INDEX: **A706**



GRUNDAUSSTATTUNG

- **SEITENWAND** - 10MM
- **SCHURSCIENE** - HB500/150X20MM
- **EISENSTANGE** - Ø 20MM
- **SPALTESERIE** - ~ 40MM

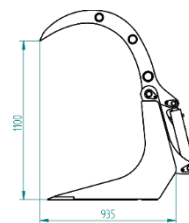
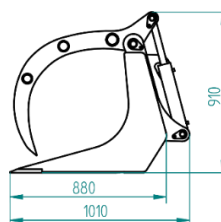
SONDERAUSSTATTUNG

- **INNER PLATE** - 4MM

Nr. Art.	Arbeitsbreite (mm)	Eigengewicht (kg)	Volumen (m3)	Preis (€)	Inner Plate(€)
A706.090	900	135	0,17	1 080	210
A706.100	1000	140	0,19	1 110	215
A706.110	1100	145	0,21	1 140	225
A706.120	1200	150	0,23	1 170	240
A706.130	1300	160	0,25	1 220	255
A706.140	1400	170	0,27	1 270	260
A706.150	1500	180	0,29	1 300	275
A706.160	1600	190	0,30	1 340	300
A706.180	1800	200	0,34	1 430	335
A706.200	2000	210	0,38	1 550	365
A706.220	2200	220	0,42	1 750	430
A706.240	2400	230	0,46	1 860	460

STEINSCHAUFEL

INDEX: **A708**



GRUNDAUSSTATTUNG

- **SEITENWAND** - 10MM
- **SCHURSCIENE** - HB500/150X20MM
- **EISENSTANGE** - Ø 20MM
- **SPALTESERIE** - ~ 40MM

SONDERAUSSTATTUNG

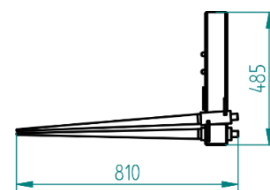
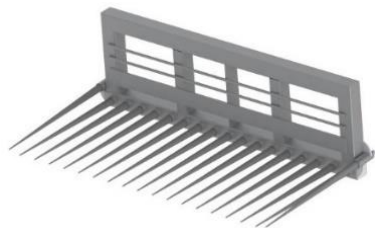
- **INNER PLATE** - 4MM

Nr. Art.	Arbeitsbreite (mm)	Eigengewicht (kg)	Volumen (m3)	Preis (€)	Inner Plate(€)
A708.090	900	250	0,35	2 345	210
A708.100	1000	270	0,39	2 380	215
A708.110	1100	290	0,43	2 410	225
A708.120	1200	310	0,47	2 440	240
A708.130	1300	330	0,50	2 500	255
A708.140	1400	350	0,54	2 550	260
A708.150	1500	370	0,58	2 585	275
A708.160	1600	390	0,62	2 640	300
A708.180	1800	430	0,70	2 730	335
A708.200	2000	470	0,78	2 865	365
A708.220	2200	510	0,86	3 075	430
A708.240	2400	560	0,93	3 205	460

STEINSCHAUFEL

STEINGABEL

INDEX: **B104**



GRUNDAUSSTATUNG

- **ZINKEN** – 810MM
- **ZINKENABSTAND** – ~ 90MM

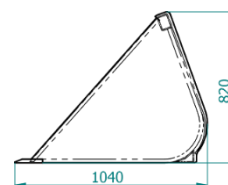
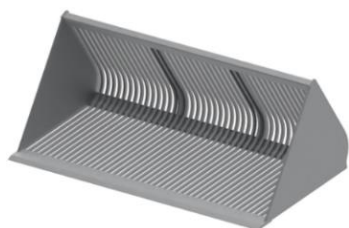
SONDERAUSSTATUNG

- **ZUSÄTZLICHE ZINKEN** – 30€/ST

Nr. Art.	Arbeitsbreite (mm)	Eigengewicht (kg)	Zinkenzahl	Preis (€)
B104.090	900	65	10	1 300
B104.100	1000	71	11	1 360
B104.120	1200	85	13	1 415
B104.130	1300	93	14	1 500
B104.140	1400	100	15	1 560
B104.150	1500	108	16	1 620
B104.160	1600	115	17	1 705
B104.170	1700	130	19	1 790
B104.180	1800	140	20	1 905

RÜBENSCHAUFEL / KARTOFFELSCHAUFEL

INDEX: **A704**



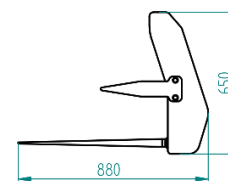
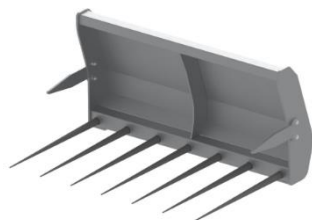
GRUNDAUSSTATUNG

- **SEITENWAND** - 10MM
- **SCHURSCIENE** - HB500/150X20MM`
- **EISENSTANGE** - Ø 20MM
- **SPALTESERIE** – ~ 35MM

Nr. Art.	Arbeitsbreite (mm)	Eigengewicht (kg)	Volumen (m3)	Preis (€)
A704.140	1400	260	0,64	1 415
A704.150	1500	280	0,69	1 445
A704.160	1600	300	0,74	1 540
A704.180	1800	320	0,83	1 710
A704.200	2000	340	0,92	1 850
A704.220	2200	360	1,01	2 000
A704.240	2400	370	1,10	2 190

DUNGGABEL S

INDEX: **B103**



GRUNDAUSSTATUNG

- **MANTELBLECH** - 4MM
- **ZINKEN** – 810MM
- **ZINKENABSTAND** – ~ 180MM

SONDERAUSSTATUNG

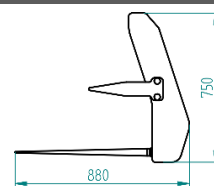
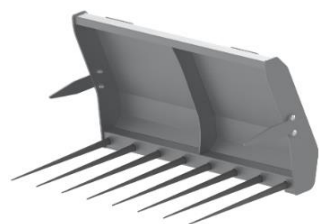
- **ZUSÄTZLICHE ZINKEN** – 30€/ST

Nr. Art.	Arbeitsbreite (mm)	Eigengewicht (kg)	Zinkenzahl	Preis (€)
B103.090	900	75	6	690
B103.100	1000	80	6	700
B103.110	1100	82	7	710
B103.120	1200	85	7	730
B103.130	1300	85	7	750
B103.140	1400	88	8	755
B103.150	1500	93	8	775
B103.160	1600	102	8	845
B103.180	1800	111	9	915

DUNGGABEL

DUNGGABEL

INDEX: **B101**



GRUNDAUSSTATUNG

- **MANTELBLECH** - 4MM
- **ZINKEN** - 810MM
- **ZINKENABSTAND** - ~ 180MM

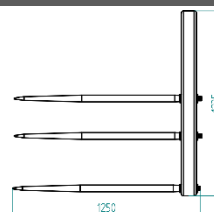
SONDERAUSSTATUNG

- **ZUSÄTZLICHE ZINKEN** - 30€/ST

Nr. Art.	Arbeitsbreite (mm)	Eigengewicht (kg)	Zinkenzahl	Preis (€)
B101.140	1400	88	8	750
B101.150	1500	93	8	780
B101.160	1600	102	8	845
B101.180	1800	111	9	915
B101.200	2000	123	10	980
B101.220	2200	135	11	1 065
B101.230	2300	140	12	1 110
B101.240	2400	145	12	1 155

DUNGGABEL XL

INDEX: **B106**



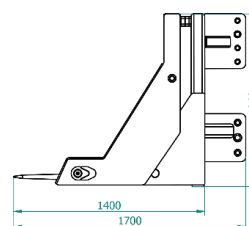
GRUNDAUSSTATUNG

- **ZINKEN** - 1250MM
- **ZINKENABSTAND** - ~ 175-190MM

Nr. Art.	Arbeitsbreite (mm)	Eigengewicht (kg)	Zinkenzahl	Preis (€)
B106.180	1800	400	10+4	2 340
B106.200	2000	420	11+4	2 455
B106.220	2200	440	12+4	2 630
B106.240	2400	480	13+4	2 800
B106.260	2600	520	14+4	2 915
B106.280	2800	560	15+4	3 060
B106.300	3000	600	16+4	3 320

DUNGGABEL MAXI

INDEX: **B401**



GRUNDAUSSTATUNG

- **ZINKEN** - 1250MM
- **ZINKENABSTAND** - ~ 230MM

SONDERAUSSTATUNG

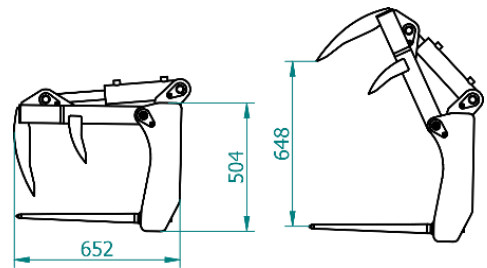
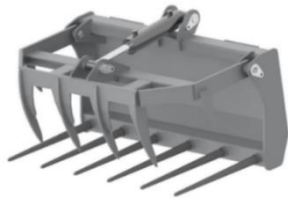
- **ZUSÄTZLICHE ZINKEN** - 30€/ST

Nr. Art.	Arbeitsbreite (mm)	Eigengewicht (kg)	Zinkenzahl	Preis (€)
B401.250	2500	1500	8	9 240
B401.270	2700	1620	9	10 105
B401.300	3000	1800	10	10 975

DUNGGABEL MIT KROKODILGEBISSE

DUNGGABEL MIT KROKODILGEBISS MINI

INDEX: **B205**



GRUNDAUSSTATUNG

- **MANTELBLECH** - 4MM
- **ZINKEN** - 610MM
- **ZINKENABSTAND** - ~ 180MM

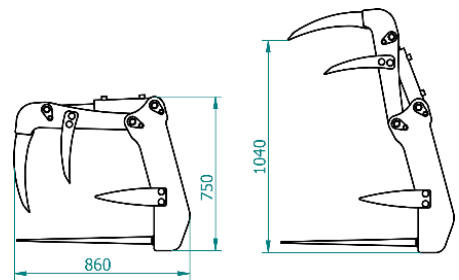
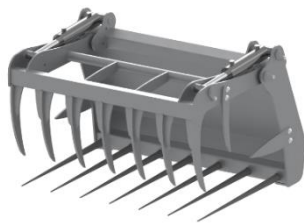
SONDERAUSSTATUNG

- **ZUSÄTZLICHE ZINKEN** - 30€/ST

Nr. Art.	Arbeitsbreite (mm)	Eigengewicht (kg)	Volumen (m3)	Zinkenzahl	Preis (€)
B205.090	900	100	0,17	5/5	980
B205.100	1000	110	0,19	6/6	1 015
B205.110	1100	120	0,21	6/6	1 050
B205.120	1200	125	0,23	7/7	1 085
B205.130	1300	130	0,25	7/7	1 155
B205.140	1400	135	0,27	8/8	1 225
B205.150	1500	140	0,29	8/8	1 275
B205.160	1600	150	0,30	9/9	1 330

DUNGGABEL MIT KROKODILGEBISS S

INDEX: **B201**



GRUNDAUSSTATUNG

- **MANTELBLECH** - 4MM
- **ZINKEN** - 810MM
- **ZINKENABSTAND** - 180MM
- **OBEN GESCHWEISSTE ZINKEN**

SONDERAUSSTATUNG

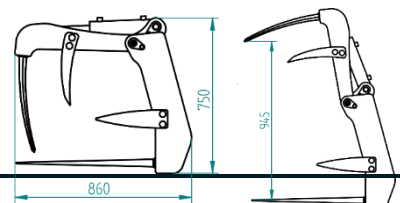
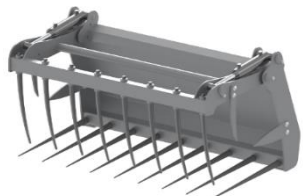
- **GETEILTES AUFSATZ** - 140€

Nr. Art.	Arbeitsbreite (mm)	Eigengewicht (kg)	Volumen (m3)	Zinkenzahl	Preis (€)
B201.090	900	175	0,34	5/5	1 035
B201.100	1000	185	0,38	6/6	1 075
B201.110	1100	205	0,42	6/6	1 100
B201.120A	1200	220	0,46	7/7	1 155
Zwei Hydraulikzylinder					
B201.120	1200	230	0,46	7/7	1 290
B201.130	1300	235	0,49	8/8	1 360
B201.140	1400	240	0,53	8/8	1 440
B201.150	1500	250	0,57	8/8	1 535
B201.160	1600	260	0,61	9/9	1 580
B201.180	1800	280	0,68	9/9	1 720



DUNGGABEL MIT KROKODILGEBISS S

INDEX: **B202**



DUNGGABEL MIT KROKODILGEBISSE

GRUNDAUSSTATTUNG

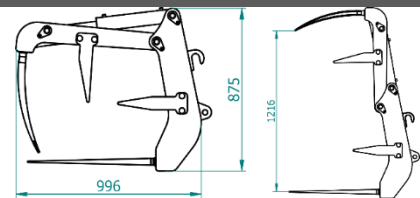
- **MANTELBLECH** - 4MM
- **ZINKEN** - 810MM
- **ZINKENABSTAND** - 180MM
- **OBEN ZINKEN** - 600MM

SONDERAUSSTATTUNG

- **GETEILTES AUFSATZ** - 140€

DUNGGABEL MIT KROKODILGEBISS L - STANDARD

INDEX: **B203**



GRUNDAUSSTATTUNG

- **MANTELBLECH** - 4MM
- **ZINKEN** - 810MM
- **ZINKENABSTAND** - 180MM
- **UNTEN ZINKEN** 810MM
- **OBEN ZINKEN** 680MM

SONDERAUSSTATTUNG

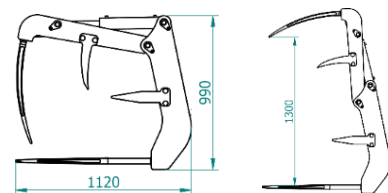
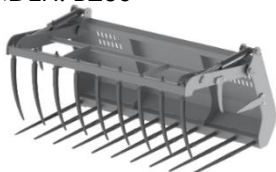
- **GETEILTES AUFSATZ** - 140€
- **OBEN GESCHWEISSTE ZINKEN**

Nr. Art.	Arbeitsbreite (mm)	Eigengewicht (kg)	Volumen (m3)	Zinkenzahl	Preis (€)
B202.090	900	175	0,34	4/5	1240
B202.100	1000	185	0,38	5/6	1 280
B202.110	1100	205	0,42	5/6	1 310
B202.120A	1200	220	0,46	6/7	1380
Zwei Hydraulikzylinder					
B202.120	1200	230	0,46	6/7	1 525
B202.130	1300	235	0,49	6/7	1 620
B202.140	1400	240	0,53	7/8	1 740
B202.150	1500	250	0,57	7/8	1 820
B202.160	1600	260	0,61	8/9	1 870
B202.180	1800	280	0,68	8/9	2 040

Nr. Art.	Arbeitsbreite (mm)	Eigengewicht (kg)	Volumen (m3)	Zinkenzahl	Preis (€)
B203.120A	1200	240	0,62	6/7	1 310
Zwei Hydraulikzylinder					
B203.120	1200	250	0,62	6/7	1 435
B203.130	1300	255	0,68	6/7	1 500
B203.140	1400	260	0,73	7/8	1 575
B203.150	1500	270	0,78	7/8	1 710
B203.160	1600	280	0,83	8/9	1 795
B203.180	1800	300	0,94	8/9	1 920
B203.200	2000	320	1,04	9/10	2 025
B203.220	2200	340	1,14	10/11	2 130
B203.240	2400	360	1,25	11/12	2 250

DUNGGABEL MIT KROKODILGEBISS XL

INDEX: **B206**



Nr. Art.	Arbeitsbreite	Eigengewicht	Volumen	Zinkenzahl	Preis
----------	---------------	--------------	---------	------------	-------

DUNGGABEL MIT KROKODILGEBISSE

	(mm)	(kg)	(m3)		(€)	
GRUNDAUSSTATUNG	B206.180	1800	360	1,26	8/9	2 635
	B206.200	2000	380	1,40	9/10	2 800
	B206.220	2200	400	1,54	10/11	3 020
	B206.240	2400	420	1,68	11/12	3 170
	B206.250	2500	440	1,75	11/12	3 270

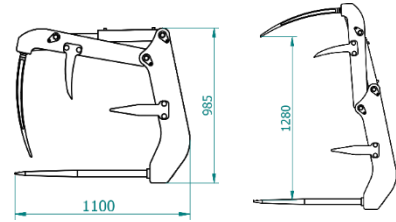
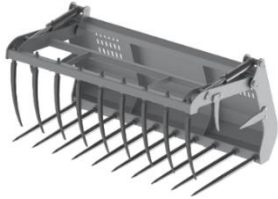
- **MANTELBLECH** - 4MM
- **UNTEN ZINKEN** - 1000MM
- **OBEN ZINKEN** - 770MM

SONDERAUSSTATUNG

- **GETEILTES AUFSATZ** - 290€

DUNGGABEL MIT KROKODILGEBISS XL HD

INDEX: **B211**



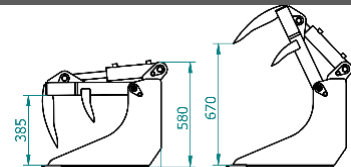
GRUNDAUSSTATUNG	Nr. Art.	Arbeitsbreite (mm)	Eigengewicht (kg)	Volumen (m3)	Zinkenzahl	Preis (€)
<ul style="list-style-type: none"> ▪ MANTELBLECH - 5MM ▪ UNTEN ZINKEN - 1000MM ▪ OBEN ZINKEN - 770MM 	B211.180	1800	450	1,26	8/9	3 465
	B211.200	2000	470	1,40	9/10	3 590
	B211.220	2200	500	1,54	10/11	3 860
	B211.240	2400	530	1,68	11/12	4 100
	B211.250	2500	550	1,75	11/12	4 255

SONDERAUSSTATUNG

- **ZUSÄTZLICHE ZINKEN** - 30€/ST
- **GETEILTES AUFSATZ** - 290€
- **OBEN GESCHWEISSTE ZINKEN**

SCHAUFEL MIT KROKODILGEBISS MINI

INDEX: **A503**

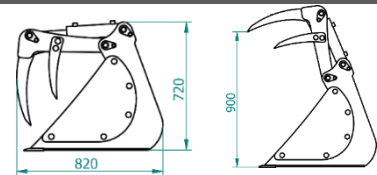


GRUNDAUSSTATUNG	Nr. Art.	Arbeitsbreite (mm)	Eigengewicht (kg)	Volumen (m3)	Zinkenzahl	Preis (€)
<ul style="list-style-type: none"> ▪ MANTELBLECH - 4MM ▪ SEITENWAND - 10MM ▪ SCHURSCIENE - HB500/110X12MM 	A503.090	900	130	0,18	4	1 050
	A503.100	1000	137	0,20	5	1 080
	A503.110	1100	145	0,22	5	1 115
	A503.120	1200	152	0,24	6	1 175
	A503.130	1300	165	0,26	6	1 225
	A503.140	1400	170	0,28	7	1 290
	A503.150	1500	175	0,30	7	1 335
	A503.160	1600	180	0,32	8	1 380
	A503.180	1800	185	0,36	8	1 430

SCHAUFEL MIT KROKODILGEBISSE

SCHAUFEL MIT KROKODILGEBISS S

INDEX: **A505**



GRUNDAUSSTATTUNG

- **MANTELBLECH** - 4MM
- **SEITENWAND** - 10MM
- **SCHURSCIENE** - HB500 110X12MM
- **OBEN GESCHWEISSTE ZINKEN**

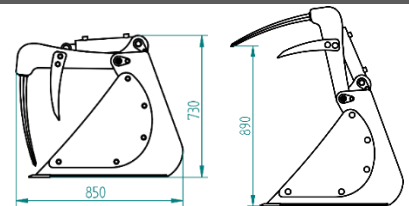
SONDERAUSSTATTUNG

- **GETEILTES AUFSATZ** - 140€

Nr. Art.	Arbeitsbreite (mm)	Eigengewicht (kg)	Volumen (m3)	Zinkenzahl	Preis (€)
A505.090	900	205	0,36	4	1 270
A505.100	1000	215	0,40	5	1 310
A505.110	1100	225	0,44	5	1 350
A505.120A	1200	245	0,48	6	1 435
Zwei Hydraulikzylinder					
A505.120	1200	255	0,48	6	1 555
A505.130	1300	260	0,52	6	1 645
A505.140	1400	265	0,56	7	1 710
A505.150	1500	275	0,60	7	1 735
A505.160	1600	290	0,64	8	1 785
A505.180	1800	320	0,72	8	1 905

SCHAUFEL MIT KROKODILGEBISS S

INDEX: **A502**



GRUNDAUSSTATTUNG

- **MANTELBLECH** - 4MM
- **SEITENWAND** - 10MM
- **SCHURSCIENE** - HB500 110X12MM
- **OBEN ZINKEN** - 600MM

SONDERAUSSTATTUNG

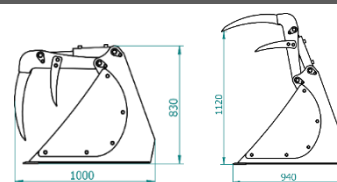
- **GETEILTES AUFSATZ** - 140€

Nr. Art.	Arbeitsbreite (mm)	Eigengewicht (kg)	Volumen (m3)	Zinkenzahl	Preis (€)
A502.090	900	205	0,36	4	1 395
A502.100	1000	215	0,40	5	1 435
A502.110	1100	225	0,44	5	1 480
A502.120A	1200	245	0,48	6	1 570
Zwei Hydraulikzylinder					
A502.120	1200	255	0,48	6	1 700
A502.130	1300	260	0,52	6	1 810
A502.140	1400	265	0,56	7	1 880
A502.150	1500	275	0,60	7	1 900
A502.160	1600	290	0,64	8	1 945
A502.180	1800	320	0,72	8	2 100

SCHAUFEL MIT KROKODILGEBISSE

SCHAUFEL MIT KROKODILGEBISS L

INDEX: **A501**



GRUNDAUSSTATTUNG

- **MANTELBLECH** 5MM
- **SEITENWAND** 10MM
- **SCHURSCIENE** – HB500 110X16MM
- **OBEN ZINKEN** #12

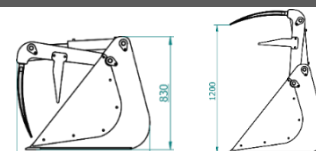
SONDERAUSSTATTUNG

- **GETEILTES AUFSATZ** – 290€

Nr. Art.	Arbeitsbreite (mm)	Eigengewicht (kg)	Volumen (m3)	Zinkenzahl	Preis (€)
A501.120A	1200	295	0,65	6	1 435
Zwei Hydraulikzylinder					
A501.120	1200	305	0,65	6	1 555
A501.130	1300	310	0,70	6	1 660
A501.140	1400	315	0,76	7	1 715
A501.150	1500	325	0,81	7	1 740
A501.160	1600	340	0,86	8	1 780
A501.180	1800	385	0,97	8	1 920
A501.200	2000	425	1,08	9	2 080
A501.220	2200	445	1,19	10	2 240

SCHAUFEL MIT KROKODILGEBISS L - STANDARD

INDEX: **A504**



GRUNDAUSSTATTUNG

- **MANTELBLECH** 5MM
- **SEITENWAND** 10MM
- **SCHURSCIENE** – HB500 110X16MM
- **OBEN ZINKEN** – 680MM

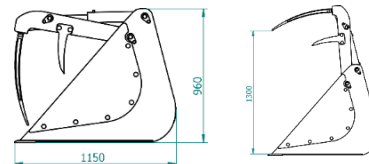
SONDERAUSSTATTUNG

- **GETEILTES AUFSATZ** – 290€

Nr. Art.	Arbeitsbreite (mm)	Eigengewicht (kg)	Volumen (m3)	Zinkenzahl	Preis (€)
A504.120A	1200	295	0,65	6	1 500
Zwei Hydraulikzylinder					
A504.120	1200	305	0,65	6	1 640
A504.130	1300	310	0,70	6	1 740
A504.140	1400	315	0,76	7	1 810
A504.150	1500	325	0,81	7	1 820
A504.160	1600	340	0,86	8	1 870
A504.180	1800	385	0,97	8	2 010
A504.200	2000	425	1,08	9	2 190
A504.220	2200	445	1,19	10	2 360
A504.240	2400	470	1,30	11	2 535

SCHAUFEL MIT KROKODILGEBISS XL

INDEX: **A512**



GRUNDAUSSTATTUNG

- **MANTELBLECH** - 6MM
- **SEITENWAND** – 12MM
- **SCHURSCIENE** – HB500/150X16MM
- **OBEN ZINKEN** 770MM

SONDERAUSSTATTUNG

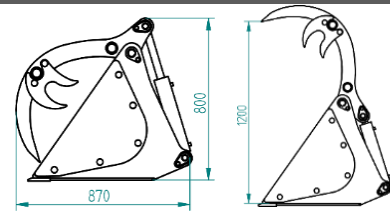
- **GETEILTES AUFSATZ** – 290€

Nr. Art.	Arbeitsbreite (mm)	Eigengewicht (kg)	Volumen (m3)	Zinkenzahl	Preis (€)
A512.180	1800	510	1,26	8/9	3 845
A512.200	2000	550	1,40	9/10	4 035
A512.220	2200	590	1,54	10/11	4 195
A512.240	2400	620	1,68	11/12	4 355
A512.250	2500	640	1,75	11/12	4 510

SILOGREIFSCHAUFEL

SILOGREIFSCHAUFEL S

INDEX: **A404**



GRUNDAUSSTATTUNG

- MANTELBLECH 5MM
- SEITENWAND – 10MM
- SCHURSCIENE – HB500/110X16MM
- OBEN ZINKEN – 12MM

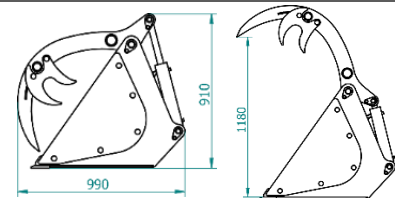
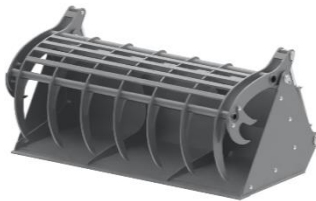
SONDERAUSSTATTUNG

- SCHURSCIENE – HB500/150X16MM – 55€/M

Nr. Art.	Arbeitsbreite (mm)	Eigengewicht (kg)	Volumen (m3)	Zinkenzahl	Preis (€)
A404.090	900	240	0,31	3	1 675
A404.100	1000	250	0,34	3	1 780
A404.110	1100	260	0,37	4	1 820
A404.120	1200	265	0,41	4	1 905
A404.130	1300	275	0,44	5	1 955
A404.140	1400	290	0,48	5	2 000
A404.150	1500	305	0,51	6	2 090
A404.160	1600	320	0,54	6	2 175
A404.180	1800	340	0,61	7	2 350

SILOGREIFSCHAUFEL L L

INDEX: **A413**



GRUNDAUSSTATTUNG

- MANTELBLECH 5MM
- SEITENWAND 10MM
- SCHURSCIENE – HB500/110X16MM
- OBEN ZINKEN - 15MM

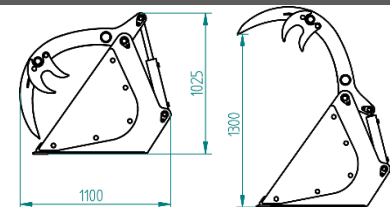
SONDERAUSSTATTUNG

- SCHURSCIENE – HB500/150X16MM – 55€/M

Nr. Art.	Arbeitsbreite (mm)	Eigengewicht (kg)	Volumen (m3)	Zinkenzahl	Preis (€)
A413.120	1200	320	0,53	4	2 000
A413.130	1300	335	0,57	4	2 045
A413.140	1400	350	0,62	4	2 095
A413.150	1500	365	0,66	5	2 185
A413.160	1600	380	0,70	5	2 270
A413.180	1800	395	0,79	6	2 445
A413.200	2000	420	0,88	6	2 575
A413.220	2200	450	0,97	7	2 765
A413.240	2400	480	1,06	7	2 970

SILOGREIFSCHAUFEL XL

INDEX: **A417**



GRUNDAUSSTATTUNG

- MANTELBLECH 5MM
- SEITENWAND 10MM
- SCHURSCIENE – HB500/110X16MM
- OBEN ZINKEN 15MM

SONDERAUSSTATTUNG

- SCHURSCIENE – HB500/150X16MM – 55€/M

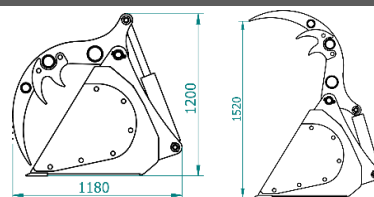
Nr. Art.	Arbeitsbreite (mm)	Eigengewicht (kg)	Volumen (m3)	Zinkenzahl	Preis (€)
A417.160	1600	540	0,86	5	3 020
A417.180	1800	570	0,97	6	3 145
A417.200	2000	590	1,08	6	3 210
A417.220	2200	610	1,19	7	3 400
A417.230	2300	630	1,24	7	3 550
A417.240	2400	650	1,30	7	3 720

DRUCKBEGRENZUNGSVENTIL (DBV) – 155€

SILOGREIFSCHAUFEL

SILOGREIFSCHAUFEL XXL

INDEX: **A412**



GRUNDAUSSTATTUNG

- **MANTELBLECH** 6MM
- **SEITENWAND** 12MM
- **SCHURSCIENE** – HB500/150X16MM
- **OBEN ZINKEN** 18MM

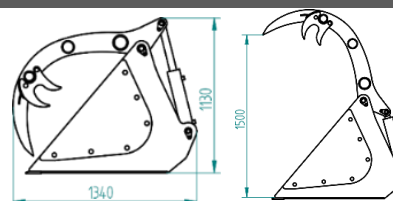
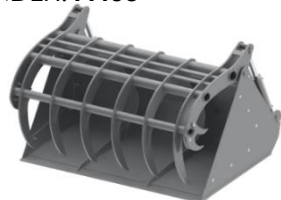
SONDERAUSSTATTUNG

- **SCHURSCIENE** – HB500/150X20MM – 55€/M
- **DRUCKBEGRENZUNGSVENTIL (DBV)**– 155€

Nr. Art.	Arbeitsbreite (mm)	Eigengewicht (kg)	Volumen (m3)	Zinkenzahl	Preis (€)
A412.180	1800	630	1,00	6	4 100
A412.200	2000	690	1,1	6	4 290
A412.220	2200	750	1,2	7	4 415
A412.230	2300	780	1,25	7	4 510
A412.240	2400	810	1,30	7	4 610
A412.250	2500	840	1,35	7	4 700

SILOGREIFSCHAUFEL XXL

INDEX: **A403**



GRUNDAUSSTATTUNG

- **MANTELBLECH** - 6MM
- **SEITENWAND** – 12MM
- **SCHURSCIENE** – HB500/150X16MM
- **OBEN ZINKEN** - 18MM

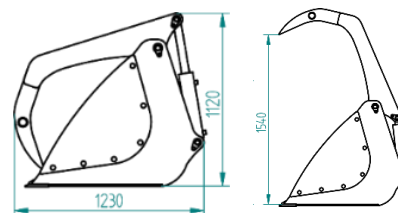
SONDERAUSSTATTUNG

- **SCHURSCIENE** – HB500/150X20MM – 55€/M
- **DRUCKBEGRENZUNGSVENTIL (DBV)**– 155€

Nr. Art.	Arbeitsbreite (mm)	Eigengewicht (kg)	Volumen (m3)	Zinkenzahl	Preis (€)
A403.180	1800	740	1,44	6	4 100
A403.200	2000	750	1,60	6	4 290
A403.220	2200	780	1,76	7	4 415
A403.230	2300	790	1,84	7	4 510
A403.240	2400	810	1,92	7	4 610
A403.250	2500	820	2,00	8	4 700

SILOGREIFSCHAUFEL XXL

INDEX: **A515**



GRUNDAUSSTATTUNG

- **MANTELBLECH** - 6MM
- **SEITENWAND** – 12MM
- **SCHURSCIENE** – HB500/150X16MM
- **OBEN ZINKEN** 18MM

SONDERAUSSTATTUNG

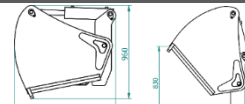
- **SCHURSCIENE** – HB500/150X20MM – 55€/M
- **DRUCKBEGRENZUNGSVENTIL (DBV)**– 155€

Nr. Art.	Arbeitsbreite (mm)	Eigengewicht (kg)	Volumen (m3)	Zinkenzahl	Preis (€)
A515.180	1800	660	1,44	6	3 750
A515.200	2000	670	1,60	6	3 910
A515.220	2200	680	1,76	7	4 035
A515.230	2300	700	1,84	7	4 160
A515.240	2400	720	1,92	7	4 290
A515.250	2500	750	2,00	8	4 415

SILOSCHNEIDGABEL

SILOSCHNEIDGABEL

INDEX: **C101**



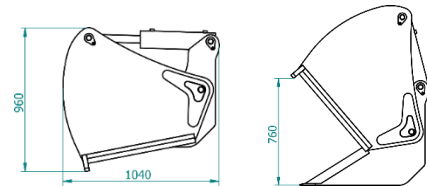
GRUNDAUSSTATTUNG

- SEITENWAND – 10MM
- SCHNEIDEMESSER GETAUSCHT

Nr. Art.	Arbeitsbreite (mm)	Eigengewicht (kg)	Volumen (m3)	Zinkenzahl	Preis (€)
C101.100	1000	420	0,46	8	3 020
C101.120	1200	460	0,55	9	3 170
C101.140	1400	500	0,64	10	3 400
C101.160	1600	550	0,74	11	3 720
C101.180	1800	600	0,83	12	4 100
C101.200	2000	650	0,92	13	4 435
C101.220	2200	700	1,01	14	4 960

SILOSCHNEIDGABEL SCHAUFEL

INDEX: **C201**



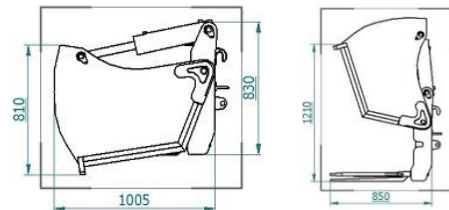
GRUNDAUSSTATTUNG

- SEITENWAND – 10MM
- MANTELBLECH – 6MM
- SCHURSCHIENE – HB500/110X16MM
- SCHNEIDEMESSER GETAUSCHT

Nr. Art.	Arbeitsbreite (mm)	Eigengewicht (kg)	Volumen (m3)	Preis (€)
C201.100	1000	450	0,44	3 210
C201.120	1200	490	0,53	3 335
C201.140	1400	530	0,62	3 555
C201.160	1600	590	0,70	3 905
C201.180	1800	630	0,79	4 290
C201.180	2000	680	0,88	4 675
C201.220	2200	730	0,97	5 145

SILOSCHNEIDGABEL 3IN1

INDEX: **C103**



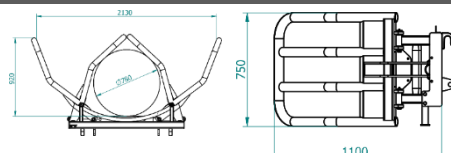
GRUNDAUSSTATTUNG

- SEITENWAND – 10MM
- MANTELBLECH – 6MM
- SCHURSCHIENE HB500/110X16MM

Nr. Art.	Arbeitsbreite (mm)	Eigengewicht (kg)	Volumen (m3)	Preis (€)
C103.160	1600	590	0,80	4 735
C103.180	1800	630	0,90	5 245

BALLENGREIFER 1 ZYLINDER

INDEX: **D101**



GRUNDAUSSTATTUNG

- ROHR – Ø 60 x 3MM

Nr. Art.	Tragkraft	Eigengewicht (kg)	Preis (€)
D101	1000	190	1 185

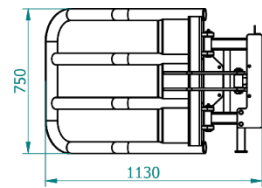
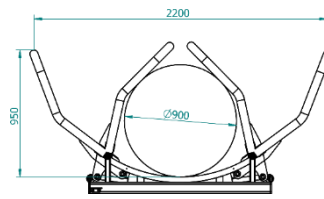
SONDERAUSSTATTUNG

- DRUKBEGRENZUNGSVENTIL (DHV) – 110 €

BALLENGREIFER

BALLENGREIFER - 2 ZYLINDER

INDEX: **D105**



GRUNDAUSSTATUNG

- ROHR – Ø 60 x 3MM

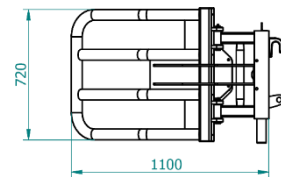
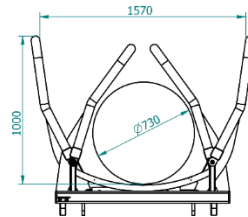
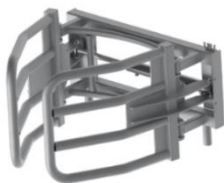
Nr. Art.	Tragkraft	Eigengewicht (kg)	Preis (€)
D105	1000	195	1 470

SONDERAUSSTATUNG

- DRUKBEGRENZEUNGSVENTIL (DHV)– 110 €

BALLENGREIFER - 1 ZYLINDER

INDEX: **D107**



GRUNDAUSSTATUNG

- ROHR – Ø 60 x 3MM

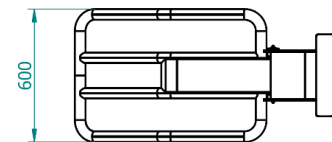
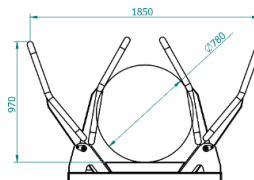
Nr. Art.	Tragkraft	Eigengewicht (kg)	Preis (€)
D107	1000	165	1 120

SONDERAUSSTATUNG

- DRUKBEGRENZEUNGSVENTIL (DHV)– 110 €

BALLENGREIFER - 1 ZYLINDER PRO

INDEX: **D109**



GRUNDAUSSTATUNG

- ROHR – Ø 60 x 3MM

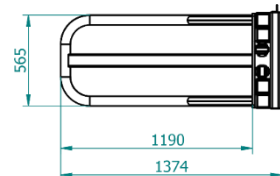
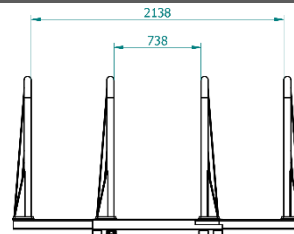
Nr. Art.	Tragkraft	Eigengewicht (kg)	Preis (€)
D109	1000	220	1 360

SONDERAUSSTATUNG

- DRUKBEGRENZEUNGSVENTIL (DHV)– 110€

QUADERBALLENGREIFER

INDEX: **D103**



GRUNDAUSSTATUNG

- ROHR – Ø 60 x 3MM

Nr. Art.	Tragkraft	Eigengewicht (kg)	Preis (€)
D109	1000	220	1 875

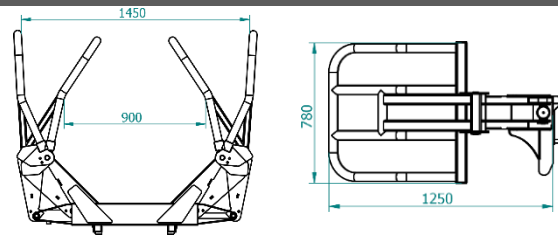
SONDERAUSSTATUNG

- DRUKBEGRENZEUNGSVENTIL (DHV)– 110 €

BALLENGREIFER

BALLENGREIFER 1 ZYLINDER MINI

INDEX: **D108**



GRUNDAUSSTATTUNG

- **ROHR** – Ø 48 x 3MM

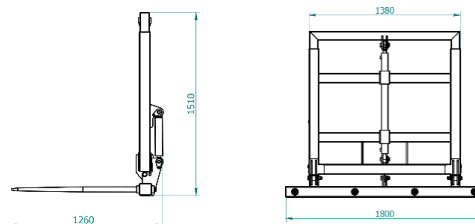
Nr. Art.	Tragkraft	Eigengewicht (kg)	Preis (€)
D108	1000	130	1150

SONDERAUSSTATTUNG

- **DRUKBEGRENZUNGSVENTIL (DHV)** – 110 €

HEUWURFEL TRANSPORTER

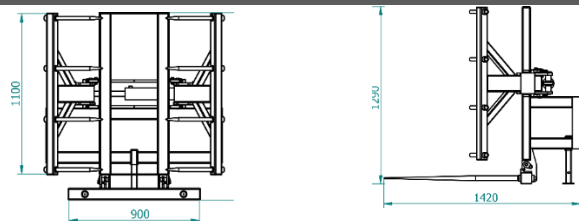
INDEX: **D203**



Nr. Art.	Eigengewicht [kg]	Preis (€)
D203	260	2 570

HEUWURFEL TRANSPORTER

INDEX: **D111**



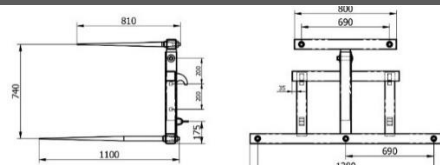
Nr. Art.	Eigengewicht [kg]	Version	Preis (€)
D111.001	180	Standard	1 705
D111.002	220	Mit unterarm	1995

SONDERAUSSTATTUNG

- **AUFSTECKBARER UNTERARM MIT ZINKEN** – 290€

STROHBALLENTANSPORTER

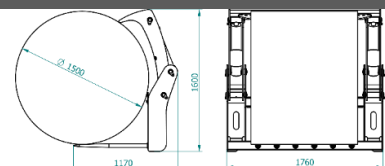
INDEX: **D509**



Nr. Art.	Preis (€)
D509	1070

BALLENSCHNEIDER

INDEX: **D302**

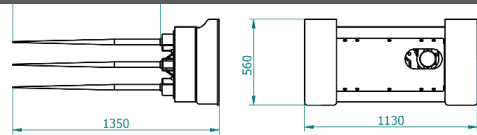
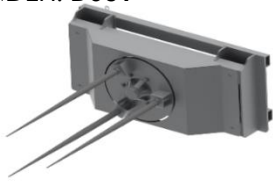


Nr. Art.	Tragkraft [kg]	Eigengewicht (kg)	Preis (€)
D302	1000	400	3410

BALLENTRANSPORTER

BALLENABWICKLER

INDEX: **D601**



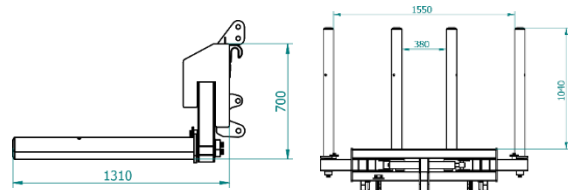
Nr. Art.	Tragkraft [kg]	Eigengewicht (kg)	Preis (€)
D601	1000	180	2 480

GRUNDAUSSTATUNG

- **3 ZINKEN** – 1200MM

BALLENTRANSPORTER HYDRAULISCH

INDEX: **D201**



GRUNDAUSSTATUNG

- **2 ZINKEN** – 1200MM

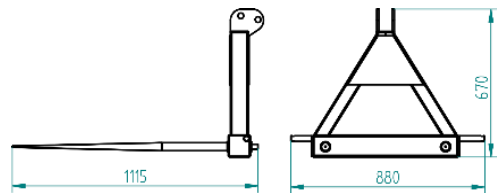
Nr. Art.	Tragkraft [kg]	Eigengewicht (kg)	Preis (€)
D201	1000	195	1 290

SONDERAUSSTATUNG

- DRUKBEGRENZEUNGSVENTIL (DHV)– 110 €

STROHBALLENTRANSPORTER

INDEX: **D503**



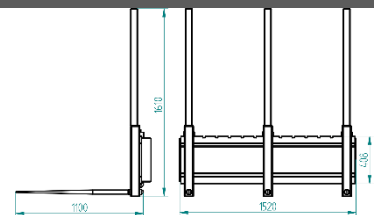
GRUNDAUSSTATUNG

- **2 ZINKEN** – 1100MM
- **AUFNAHME** – 3 PUNKT KAT II

Nr. Art.	Tragkraft	Eigengewicht (kg)	Preis (€)
D503	800	60	345

STROHBALLENTRANSPORTER

INDEX: **D504**



Nr. Art.	Tragkraft	Eigengewicht (kg)	Preis (€)
D504	1500	150	1 685

GRUNDAUSSTATUNG

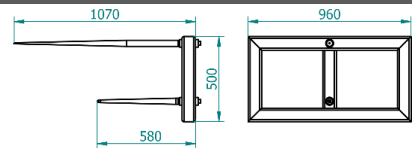
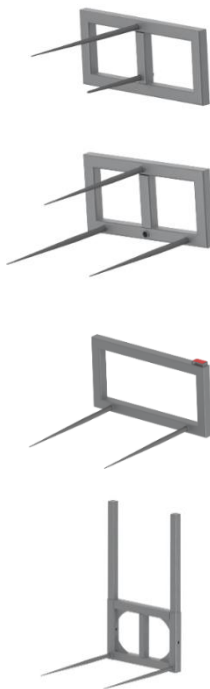
- **2 ZINKEN** – 1100MM
- **ARBEITSBREITE** – 1500MM
- **SCHUTZPROFILE**

SONDERAUSSTATUNG

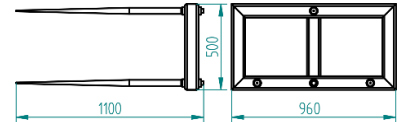
- **ZINKEN** – 1200MM
- **ZUSÄTZLICHE ZINKEN**- 215€

STROHBALLENTRANSPORTER

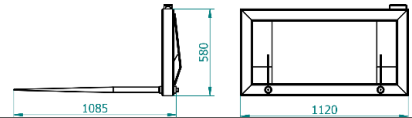
INDEX: D502, D508, D510, D513



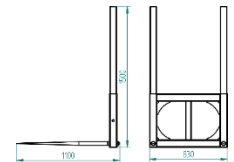
Nr. Art.	Tragkraft	Eigengewicht (kg)	Preis (€)
D508	800	60	345



Nr. Art.	Tragkraft	Eigengewicht (kg)	Preis (€)
D510	800	70	490



Nr. Art.	Tragkraft	Eigengewicht (kg)	Preis (€)
D502	800	70	345



Nr. Art.	Tragkraft	Eigengewicht (kg)	Preis (€)
D513	800	80	435

GRUNDAUSSTATUNG

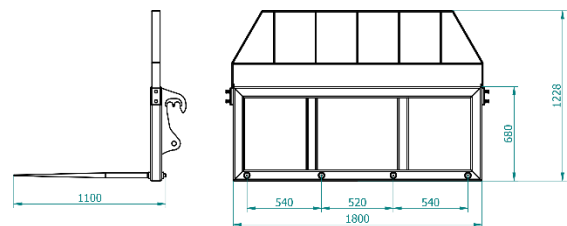
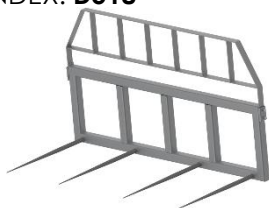
- ZINKEN – 600/810/1100MM

SONDERAUSSTATUNG

- GESCHRAUBTES SCHUTZGITTER
- ZUSÄTZLICHE ZINKEN
- UNTERSCHIEDLICHE BREITE

STROHBALLENTRANSPORTER

INDEX: D518



GRUNDAUSSTATUNG

- 4 ZINKEN – 1100MM
- ARBEITSBREITE – 1800MM

Nr. Art.	Tragkraft	Eigengewicht (kg)	Preis (€)
D505	1500	180	1 290

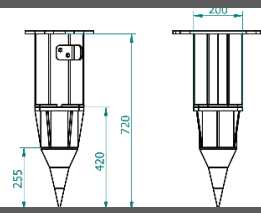
SONDERAUSSTATUNG

- ZINKEN – 1200MM
- GESCHRAUBTES SCHUTZGITTER – 150 €

BALLENTRANSPORTER

HOLZSPALTER

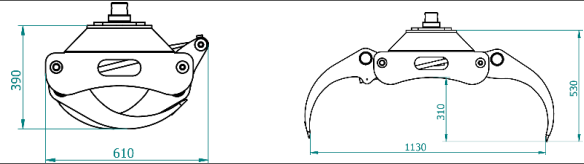
INDEX: R205



Nr. Art.	Eigengewicht (kg)	Preis (€)	Version
R205.001	170	1 760	Fi 120MM ??
R205.002	250	2485	Fi 170MM ??

HOLZGREIFER

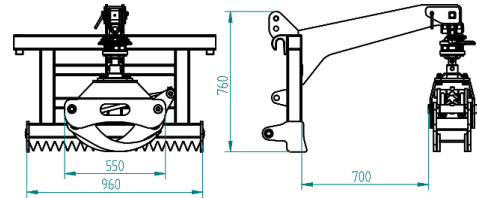
INDEX: J309



Nr. Art.	Tragkraft (kg)	Eigengewicht (kg)	Preis (€)
J309	700	65	1010

HOLZGREIFER

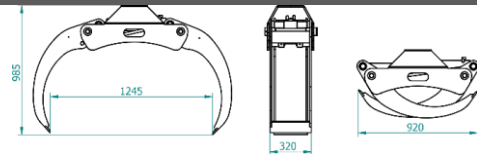
INDEX: J308



Nr. Art.	Tragkraft (kg)	Eigengewicht (kg)	Preis (€)
J308	800	190	2 745

HOLZGREIFER

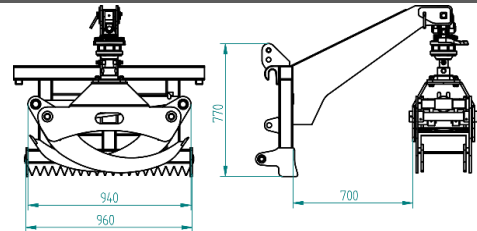
INDEX: J311



Nr. Art.	Tragkraft (kg)	Eigengewicht (kg)	Preis (€)
J311	1000	180	1475

HOLZGREIFER

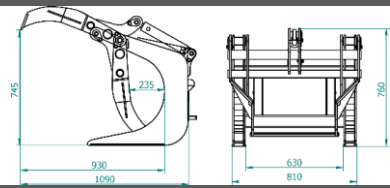
INDEX: J310



Nr. Art.	Tragkraft (kg)	Eigengewicht (kg)	Preis (€)
J310	800	190	3150

HOLZGREIFER MINI

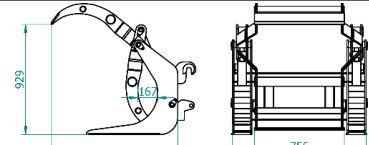
INDEX: J206



Nr. Art.	Tragkraft (kg)	Eigengewicht (kg)	Preis (€)
J206	1000	150	1 145

HOLZGREIFER

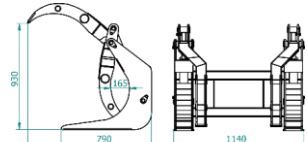
INDEX: J202



Nr. Art.	Tragkraft (kg)	Eigengewicht (kg)	Preis (€)
J202	1000	220	1 650

HOLZGREIFER

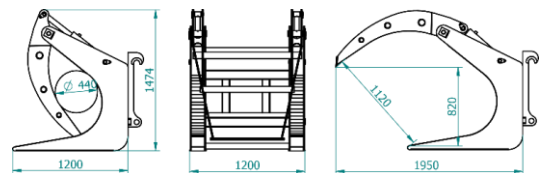
INDEX: J204



Nr. Art.	Tragkraft (kg)	Eigengewicht (kg)	Preis (€)
J204	1000	220	1 650

HOLZGREIFER XL

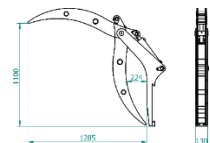
INDEX: J207



Nr. Art.	Tragkraft (kg)	Eigengewicht (kg)	Preis (€)
J207	1500	510	2975

HOLZGREIFER

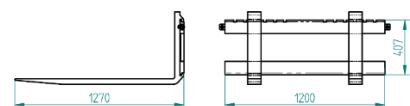
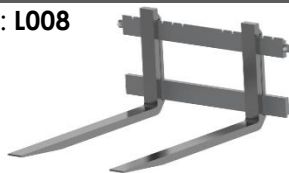
INDEX: J102



Nr. Art.	Tragkraft (kg)	Eigengewicht (kg)	Preis (€)
J102	1000	45	840

PALETTENGABEL ISO FEM II

INDEX: L008



Nr. Art.	Tragkraft (kg)	Eigengewicht (kg)	Preis (€)
L008.160	1600	145	710
L008.200	2000	160	750
L008.250	2500	195	1080

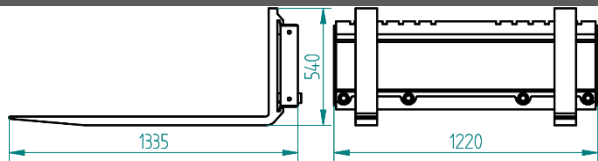
GRUNDAUSSTATTUNG

- ZINKENLANGE - 1200MM
- FUHRUNGSSCHIENE- 1200MM
- FUHRUNGSSCHIENE GEBAUT VOM EISENSTANGE - 30MM

PALETTENGABEL

PALETTENGABEL ISO FEM II

INDEX: **L007**



GRUNDAUSSTATTUNG

- **ZINKENLANGE** – 1200MM
- **FUHRUNGSSCHIENE**– 1200MM
- FUHRUNGSSCHIENE GEBAUT ALS GRUNDRAHMEN VOM PROFIL 80X80MM
- MIT 4 ST STROHBALLENBUCHSEN IM UNTEREN PROFIL

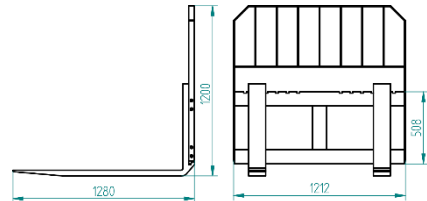
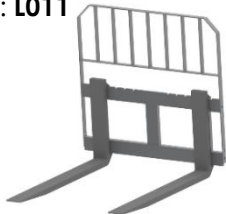
Nr. Art.	Tragkraft (kg)	Eigengewicht (kg)	Preis (€)
L007.160	1600	145	770
L007.200	2000	160	805
L007.250	2500	195	1080

SONDERAUSSTATTUNG

- **GESCHRAUBTES SCHUTZGITTER** – 105€

PALETTENGABEL ISO FEM III

INDEX: **L011**



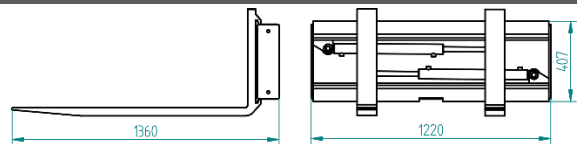
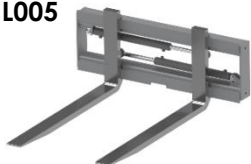
GRUNDAUSSTATTUNG

- **ZINKENLANGE** – 1200MM
- **FUHRUNGSSCHIENE**– 1200MM
- FUHRUNGSSCHIENE GEBAUT VOM EISENSTANGE - 40MM

Nr. Art.	Tragkraft (kg)	Eigengewicht (kg)	Preis (€)
L011.350	3500	230	1 875

PALETTENGABEL ISO FEM II

INDEX: **L005**



GRUNDAUSSTATTUNG

- **ZINKENLANGE** – 1200MM
- **FUHRUNGSSCHIENE**– 1200MM
- FUHRUNGSSCHIENE GEBAUT ALS GRUNDRAHMEN VOM PROFIL 100X80MM

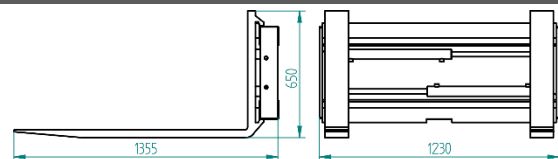
Nr. Art.	Tragkraft (kg)	Eigengewicht (kg)	Preis (€)
L005.160	1600	200	1555
L005.200	2000	220	1650
L005.250	2500	250	1780

SONDERAUSSTATTUNG

- **GESCHRAUBTES SCHUTZGITTER** – 105€

PALETTENGABEL ISO FEM III

INDEX: **L018**



GRUNDAUSSTATTUNG

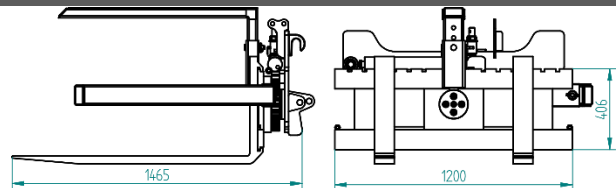
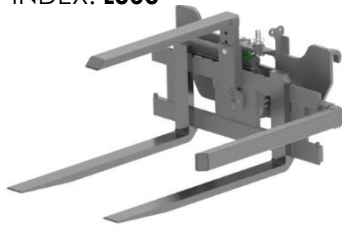
- **ZINKENLANGE** – 1200MM
- **FUHRUNGSSCHIENE**– 1200MM
- FUHRUNGSSCHIENE GEBAUT ALS GRUNDRAHMEN VOM PROFIL 100X100MM

Nr. Art.	Tragkraft (kg)	Eigengewicht (kg)	Preis (€)
L018.350	3500	300	2 305

TRANSPORT BOX

KISTENDREHGERAT

INDEX: **L060**



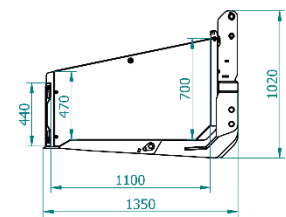
Nr. Art.	Tragkraft (kg)	Eigengewicht (kg)	Preis (€)
L060.200	2000	250	2190

GRUNDAUSSTATTUNG

- **ZINKENLANGE** – 1200MM
- **FUHRUNGSSCHIENE**– 1200MM
- SEITLICHER UND MITTLERER KLAPPARM

TRANSPORT BOX

INDEX: **K101**



GRUNDAUSSTATTUNG

- **MANTELBLECH** – 3MM
- **SEITENWAND** – 3MM
- **SCHURRSCHIENE** – HB500/110X12MM

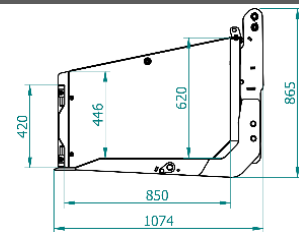
Nr. Art.	Arbeitsbreite (mm)	Eigengewicht (kg)	Volumen (m3)	Preis (€)
K101.150	1500	320	0,98	1555
K101.180	1800	340	1,17	1650
K101.200	2000	355	1,30	1750
K101.220	2200	370	1,43	1875
K101.240	2400	390	1,56	2065

SONDERAUSSTATTUNG

- **HYDRAULISCHER KIPPER** – 840 €

TRANSPORT BOX MINI

INDEX: **K102**



GRUNDAUSSTATTUNG

- **MANTELBLECH** – 2,5MM
- **SEITENWAND** – 2,5MM
- **SCHURRSCHIENE** – HB500/110X12MM

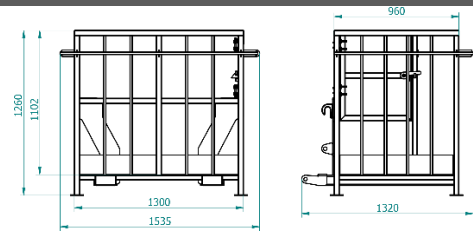
Nr. Art.	Arbeitsbreite (mm)	Eigengewicht (kg)	Volumen (m3)	Preis (€)
K102.130	1300	205	0,59	1 175
K102.150	1500	215	0,68	1 240
K102.180	1800	225	0,81	1 335
K102.200	2000	235	0,90	1 430
K102.220	2200	245	0,99	1 555

SONDERAUSSTATTUNG

- **HYDRAULISCHER KIPPER** – 840 €

WERKZEUGPLATFORM

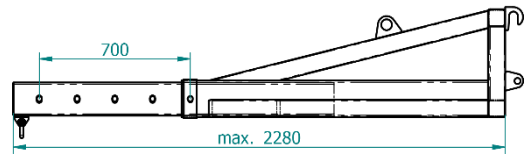
INDEX: **L051**



Nr. Art.	Arbeitsbreite (mm)	Eigengewicht (kg)	Preis (€)
L051.130	1300	150	1 500
L051.230	2300	190	2 020

LASTHAKEN

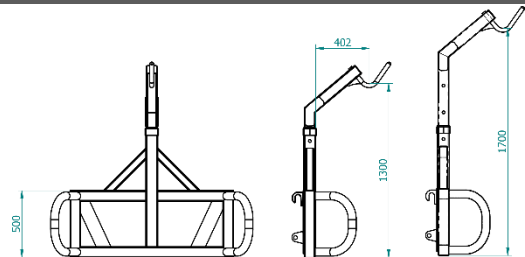
INDEX: **E701**



Nr. Art.	Arbeitsbreite (mm)	Eigengewicht (kg)	Preis (€)
E701	1580-2280	200	1 380

BIGBAG LIFTER

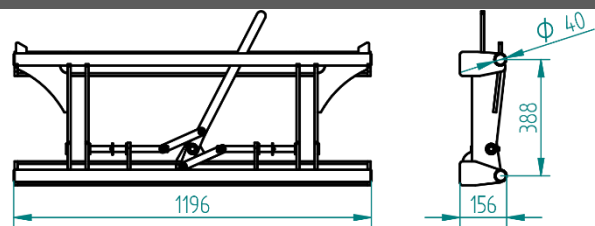
INDEX: **E702**



Nr. Art.	Arbeitsbreite (mm)	Eigengewicht (kg)	Preis (€)
E702	1300/1500/1700	100	810

ZWISCHENADAPTER EURO

INDEX: **R107**



SONDERAUSSTATUNG

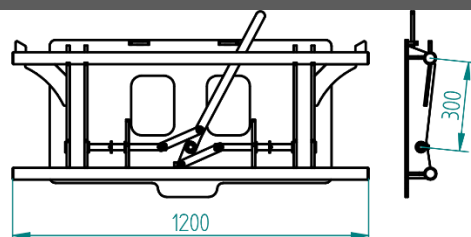
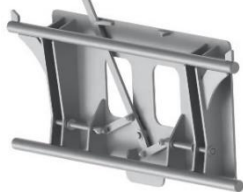
- HOFLADER ANBAUPLATTE
- HOFLADER KOPPELHACKEN
- TELESKOPLADER, RADLADER
- **HYDR. VERRIGELLEUNG** – 290€

Nr. Art.	Eigengewicht (kg)	Preis (€)
R107.001	120	805
R107.002	130	855
R107.003	150	925

ZWISCHENADAPTER

ZWISCHENADAPTER EURO LEKKI

INDEX: **R117**



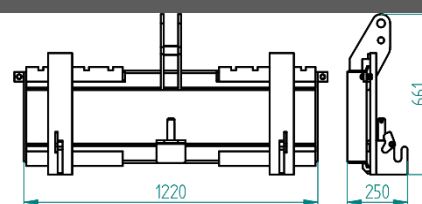
SONDERAUSSTATUNG

- HOFLADER ANBAUPLATTE
- HOFLADER KOPPELHACKEN
- TELESKOPLADER, RADLADER
- **HYDR. VERRIGELLEUNG** – 290€

Nr. Art.	Eigengewicht (kg)	Preis (€)
R117.001	80	760
R117.002	85	795

ZWISCHENADAPTER

INDEX: **R120**



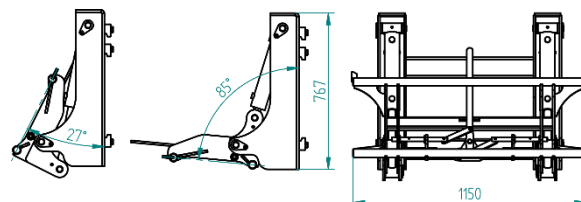
VERFÜGBARE AUFNAHMEN

- EURO – 3 PUNKT KAT II
- HOFLADER PLATTE – 3 PUNKT KAT II
- HOFLADER HACKEN – 3 PUNKT KAT II
- HOFLADER – 3 PUNKT II

Nr. Art.	Eigengewicht (kg)	Preis (€)
R120.001	90	940
R120.002	110	1035
R120.003	115	1100
R120.004	140	1145

ZWISCHENADAPTER FÜR STAPLER ISO FEM II / ISO FEM III

INDEX: **R213**



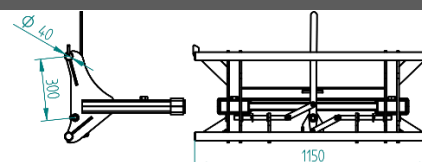
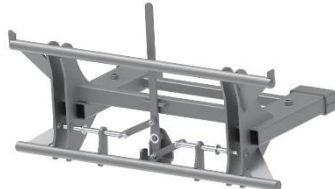
SONDERAUSSTATUNG

- **HYDR. VERRIGELLEUNG** – 290€

Nr. Art.	Eigengewicht (kg)	Preis (€)
R213.001	200	2255

ZWISCHENADAPTER FÜR GABEL STAPLER - EUROAUFNAHME

INDEX: **R111**



Nr. Art.	Eigengewicht (kg)	Preis (€)
R111	85	740

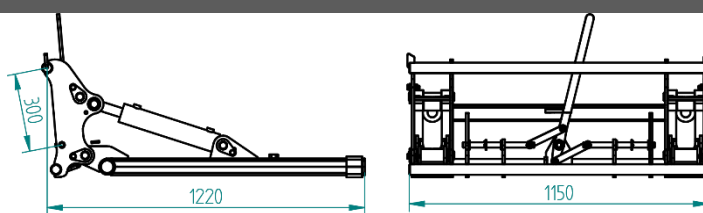
SONDERAUSSTATUNG

- **HYDR. VERRIGELLEUNG** – 290€

ZWISCHENADAPTER

HYDRAULISCH ZWISCHENADAPTER FÜR GABEL STAPLER - EURO

INDEX: **R110**



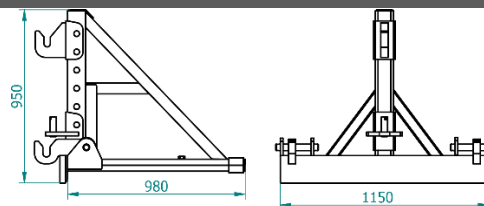
SONDERAUSSTATTUNG

- **HYDR. VERRIGELUNG** – 290€

Nr. Art.	Eigengewicht (kg)	Preis (€)
R110	150	1 360

MACHINENHEBER – TUZ II / III

INDEX: **R132**



Nr. Art.	Eigengewicht (kg)	Tragkraft (kg)	Preis (€)
R132	155	1500	1 240

STAPLERSCHAUFEL MIT WITH HYDRAULIKZYLINDER

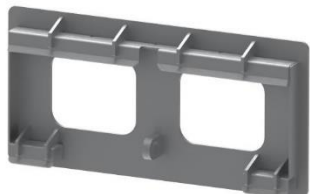
INDEX: **R116**



Nr. Art.	Eigengewicht (kg)	Preis (€)	Version
R116.001	65	780	1 Zylinder
R116.002	95	970	2 Zylinder

ANSCHWEISSPLATTE

INDEX: **R100**



Nr. Art.	Eigengewicht (kg)	Preis (€)	Version
R100.001	30	205	HOFLADER type Avant
R100.002	40	260	EURO
R100.003	45	335	HOFLADER PLATE
R100.004	70	435	HOFLADER HOOKS
R100.005	90	605	HOFLADER

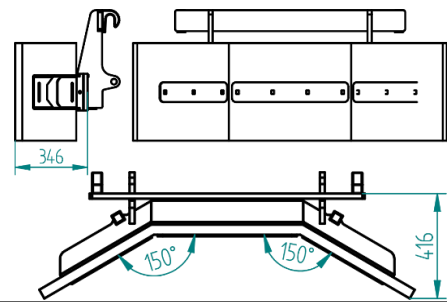
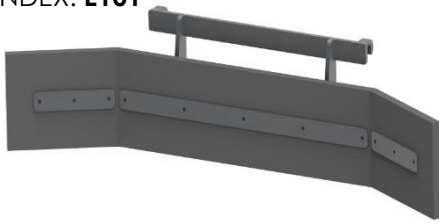
GRUNDAUSSTATTUNG

- AUS BLECH 10/12MM

GUMMISCHIEBER

GUMMISCHIEBER

INDEX: **E101**



GRUNDAUSSTATTUNG

- **GUMIMASS HOHE** – 450MM
- **GUMMIMASS ARBEITSBREITE** – 40MM

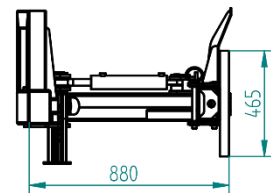
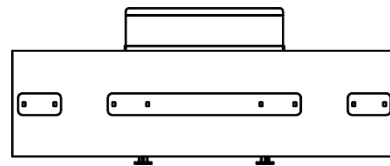
SONDERAUSSTATTUNG

- **SEITENTEIL KLAPPBAR** – 185€

Nr. Art.	Arbeitsbreite (mm)	Eigengewicht (kg)	Preis (€)
E101.150	1500	150	920
E101.170	1700	155	990
E101.200	2000	160	1065
E101.220	2200	170	1135
E101.240	2400	180	1210
E101.260	2600	190	1245
E101.300	3000	210	1430

GUMMISCHIEBER

INDEX: **E100**



GRUNDAUSSTATTUNG

- **GUMIMASS HOHE** – 450MM
- **GUMMIMASS ARBEITSBREITE** – 40MM
- **VERSTELLWINKEL** 55 GRAD
- **SEITENTEIL KLAPPBAR** – 0 – 30 GRAD

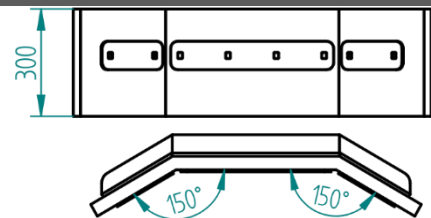
SONDERAUSSTATTUNG

- **NIVEAUSGLEICH – BODENANPASSUNG** – 185€

Nr. Art.	Arbeitsbreite (mm)	Eigengewicht (kg)	Preis (€)
E100.150	1500	190	1 615
E100.170	1700	210	1 725
E100.200	2000	230	1 800
E100.220	2200	245	1 910
E100.240	2400	260	2 055
E100.260	2600	275	2 165
E100.300	3000	300	2 385

GUMMISCHIEBER MINI

INDEX: **E103**



GRUNDAUSSTATTUNG

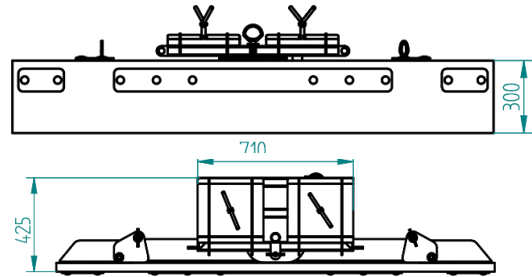
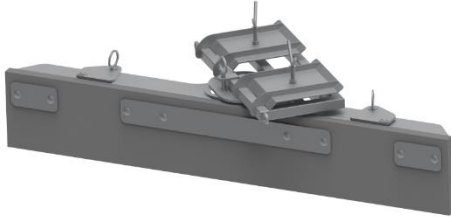
- **GUMIMASS HOHE** – 300MM
- **GUMMIMASS ARBEITSBREITE** – 40MM

Nr. Art.	Arbeitsbreite (mm)	Eigengewicht (kg)	Preis (€)
E103.100	1000	110	805
E103.120	1200	120	845
E103.150	1500	130	885
E103.170	1700	140	955
E103.200	2000	150	1030

GUMSCHIEBER

GUMMSCHIEBER FÜR SCHAUFEL

INDEX: **E112**



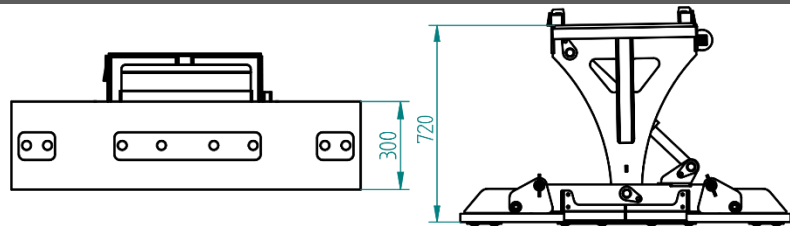
GRUNDAUSSTATTUNG

- **GUMMASS HOHE** – 300MM
- **GUMMASS ARBEITSBREITE** – 40MM
- MECHANISCHE WINKLEINSTELLUNG

Nr. Art.	Arbeitsbreite (mm)	Eigengewicht (kg)	Preis (€)
E112.150	1500	190	1 235
E112.170	1700	210	1 300
E112.200	2000	230	1 370
E112.220	2200	245	1 500
E112.240	2400	260	1 640
E112.260	2600	275	1 705
E112.300	3000	300	1 840

GUMMSCHIEBER VARIO MINI – 1 ZYLINDER

INDEX: **E107**



GRUNDAUSSTATTUNG

- **GUMMASS HOHE** – 450MM
- **GUMMASS ARBEITSBREITE** – 40MM
- SEITENTEIL KLAPPBAR 0-30 GRAD
- HYDRAULISCHE SEITENVERSTELLUNG – 35 GRAD
- HYDRAULIK SEITENTEIL KLAPPBAR 0 – 35 GRAD

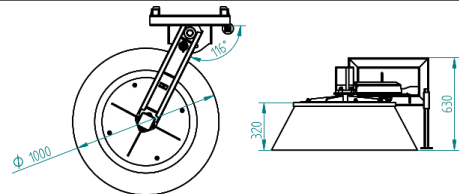
Nr. Art.	Arbeitsbreite (mm)	Eigengewicht (kg)	Preis (€)
E107.120	1500	150	1 500
E107.150	1500	150	1 535
E107.170	1700	170	1 600
E107.200	2000	190	1 670
E107.220	2200	210	1 770

SONDERAUSSTATTUNG

- HYDRAULIK SEITENWAND PANELS– 345 €

REINIGUNGSBURSTE

INDEX: **E504**



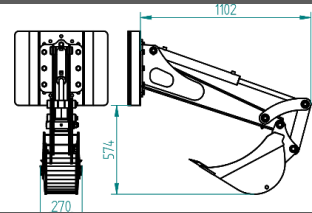
GRUNDAUSSTATTUNG

- BURSTENGROSSE 700/1000MM

Nr. Art.	Eigengewicht [kg]	Version	Preis (€)
E504	110	Standard	1 875

BAGGERARM

INDEX: **R201**



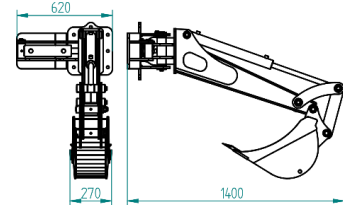
GRUNDAUSSTATUNG

- **SCHAUFEL – 250MM**

Nr. Art.	Eigengewicht (kg)	Preis (€)
R201	110	1 645

BAGGERARM SCHENKBAR

INDEX: **R203**



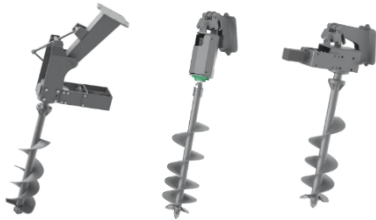
GRUNDAUSSTATUNG

- **SCHAUFEL – 250MM**

Nr. Art.	Eigengewicht (kg)	Preis (€)
R203	190	2225

ERDBOHRER

INDEX: **R204/R206/R207**



Nr. Art.	Eigengewicht (kg)	Preis (€)	Version
R206.001	170	1875	Motorantrieb
R204.001	180	2110	Getriebenersetzung
R207.001	200	2370	Getriebenersetzung mit motorantrieb

GRUNDAUSSTATUNG

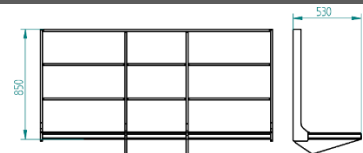
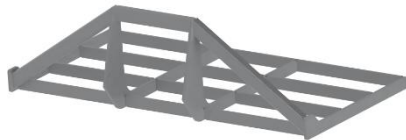
- **BOHRER – Ø 300MM**

SONDERAUSSTATUNG

BOHRER – Ø 150/200/250 – 920€

BODENPLANER

INDEX: **E401**

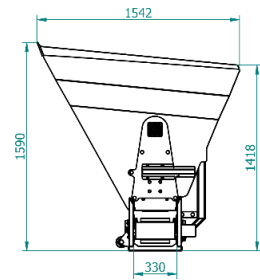


Nr. Art.	Tragkraft	Eigengewicht (kg)	Preis (€)
E401.120	1200	85	630
E401.150	1500	95	700
E401.180	1800	105	770
E401.200	2000	120	910
E401.240	2400	150	1010

EINSTREUGERAT

EINSTREUGERAT

INDEX: **A901**



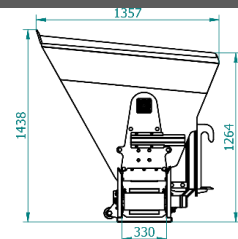
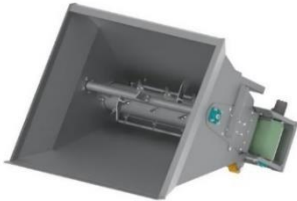
BESCHREIBUNG

- EINSTREU MIT GEHACKTEM STROH ODER LOSEN MATERIALIEN
- GESCHWINDIGKEITSREGELUNG VON WELLEN UND RIEMEN
- BEIDSEITIGE EINSTREUMÖGLICHKEIT-LINKS ODER RECHTS

Nr. Art.	Arbeitsbreite (mm)	Eigengewicht (kg)	Volumen (m ³)	Preis (€)
A901.120	1150	400	1,26	4 955
A901.130	1300	420	1,43	5050
A901.150	1550	450	1,71	5210
A901.180	1800	510	1,98	5685
A901.200	2000	550	2,20	6005

EINSTREUGERAT MINI

INDEX: **A902**



BESCHREIBUNG

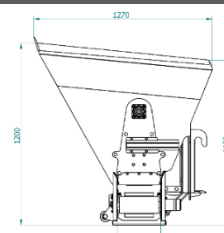
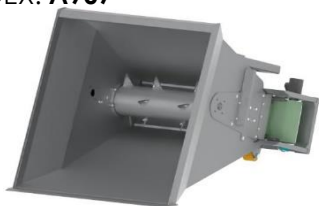
- EINSTREU MIT GEHACKTEM STROH ODER LOSEN MATERIALIEN
- GESCHWINDIGKEITSREGELUNG VON WELLEN UND RIEMEN
- BEIDSEITIGE EINSTREUMÖGLICHKEIT-LINKS ODER RECHTS

Nr. Art.	Arbeitsbreite (mm)	Eigengewicht (kg)	Volumen (m ³)	Preis (€)
A902.120	1150	350	0,92	4 480
A902.130	1300	370	1,04	4735
A902.150	1550	400	1,24	5050
A902.180	1800	440	1,44	5370

EINSTREUGERAT / FUTTERSCHAUFEL

EINSTREUGERAT MINI MINI

INDEX: **A907**



BESCHREIBUNG

- EINSTREU MIT GEHACKTEM STROH ODER LOSEN MATERIALIEN
- GESCHWINDIGKEITSREGELUNG VON WELLEN UND RIEMEN
- BEIDSEITIGE EINSTREUMÖGLICHKEIT-LINKS ODER RECHTS

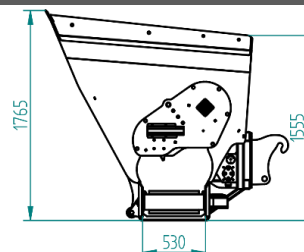
Nr. Art.	Arbeitsbreite (mm)	Eigengewicht (kg)	Volumen (m3)	Preis (€)
A907.120	1200	300	0,80	4390
A907.140	1400	320	0,90	4650
A907.160	1600	350	1,00	4880

SONDERAUSSTATUNG

- UMKEHRVENTIL
- ZUSÄTZLICHE ROLLE, DIE DAS MATERIAL NICHT HANGT

EINSTREUGERAT / FUTTERSCHAUFEL

INDEX: **A904**



BESCHREIBUNG

- EINSTREU MIT GEHACKTEM STROH ODER LOSEN MATERIALIEN
- GESCHWINDIGKEITSREGELUNG VON WELLEN UND RIEMEN
- BEIDSEITIGE EINSTREUMÖGLICHKEIT-LINKS ODER RECHTS

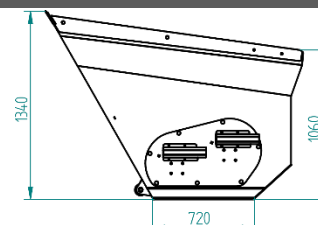
Nr. Art.	Arbeitsbreite (mm)	Eigengewicht (kg)	Volumen (m3)	Preis (€)
A904.120	1150	450	1,54	6005
A904.130	1300	490	1,75	6320
A904.150	1550	540	2,10	6640
A904.180	1800	590	2,45	6955
A904.200	2000	650	2,73	7590

SONDERAUSSTATUNG

- UMKEHRVENTIL

EINSTREUGERAT

INDEX: **A905**



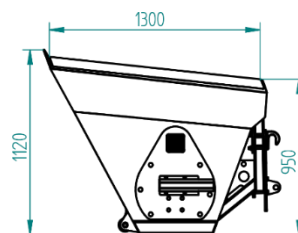
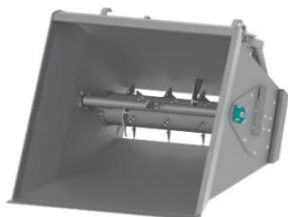
BESCHREIBUNG

- EINSTREU MIT GEHACKTEM STROH ODER LOSEN MATERIALIEN
- GESCHWINDIGKEITSREGELUNG VON WELLEN UND RIEMEN

Nr. Art.	Arbeitsbreite (mm)	Eigengewicht (kg)	Volumen (m3)	Preis (€)
A905.120	1150	400	1,54	5050
A905.130	1300	420	1,75	5370
A905.150	1550	450	2,10	5685
A905.180	1800	510	2,45	6005
A906.200	2000	550	2,73	6640

EINSTREUGERAT

INDEX: **A906**



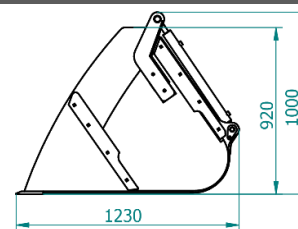
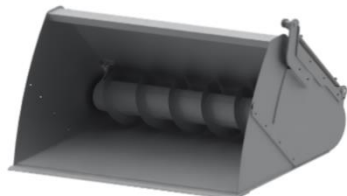
BESCHREIBUNG

- EINSTREU MIT GEHACKTEM STROH ODER LOSEN MATERIALIEN
- GESCHWINDIGKEITSREGELUNG VON WELLEN UND RIEMEN

Nr. Art.	Arbeitsbreite (mm)	Eigengewicht (kg)	Volumen (m ³)	Preis (€)
A906.120	1150	350	1,26	4290
A906.130	1300	370	1,43	4415
A906.150	1550	400	1,71	4485
A906.180	1800	450	1,98	4990
A906.200	2000	500	2,20	5335

FUTTERSCHAUFEL MIT SCHNECKE – 1 SEITENWAND

INDEX: **A607**



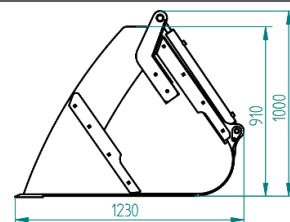
BESCHREIBUNG

- NUR FÜR KORNING - PULVERFUTTERMITTEL

Nr. Art.	Arbeitsbreite (mm)	Eigengewicht (kg)	Volumen (m ³)	Preis (€)
A607.120	1200	390	0,66	3300
A607.140	1400	410	0,77	3400
A607.160	1600	430	0,88	3525
A607.180	1800	450	0,99	3620
A607.200	2000	470	1,10	3845
A607.220	2200	490	1,21	4540
A607.240	2400	510	1,32	4700

FUTTERSCHAUFEL MIT SCHNECKE – 2 SEITENWAND

INDEX: **A606**



BESCHREIBUNG

- NUR FÜR KORNING - PULVERFUTTERMITTEL

SONDERAUSSTATUNG

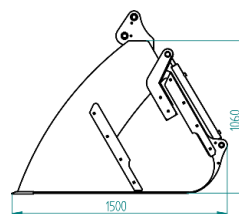
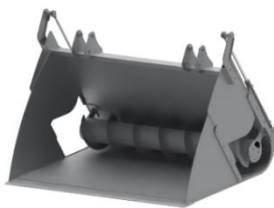
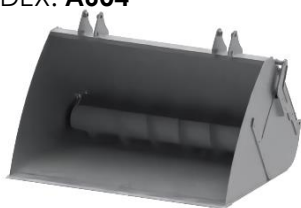
- ZUSÄTZLICH HYDRAULIKFRASE



Nr. Art.	Arbeitsbreite (mm)	Eigengewicht (kg)	Volumen (m ³)	Preis (€)
A606.120	1200	410	0,66	3 555
A606.140	1400	430	0,77	3 720
A606.160	1600	460	0,88	3 845
A606.180	1800	480	0,99	4 065
A606.200	2000	500	1,10	4 255
A606.220	2200	510	1,21	4 990
A606.240	2400	530	1,32	5 145

FUTTERSCHAUFEL MIT SCHNECKE – 2 SEITENWAND XL

INDEX: **A604**



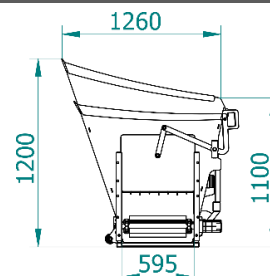
BESCHREIBUNG

- NUR FÜR KORNING - PULVERFUTTERMITTEL

Nr. Art.	Arbeitsbreite (mm)	Eigengewicht (kg)	Volumen (m ³)	Preis (€)
A604.160	1600	520	1,36	4415
A604.180	1800	570	1,53	4605
A604.200	2000	590	1,70	5560
A604.220	2200	620	1,87	5940
A604.230	2300	640	1,96	6065
A604.240	2400	660	2,04	6160

FUTTERDOSIERTKONTEINER MIT KRATZBODEN MINI

INDEX: **A611**



BESCHREIBUNG

- NUR FÜR KORNING - PULVERFUTTERMITTEL

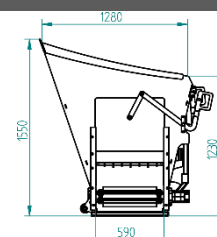
Nr. Art.	Arbeitsbreite (mm)	Eigengewicht (kg)	Volumen (m ³)	Preis (€)
A611.120	1220	300	1,10	3900
A611.150	1520	350	1,30	4185

SONDERAUSSTATUNG

- **HYDRAULISCHE Klappe OFFNUNG** – 925 €
- **ANTIBLOCKIER ROLLEN**– 1330 €

FUTTERDOSIERTKONTEINER MIT KRATZBODEN

INDEX: **A605**



BESCHREIBUNG

- NUR FÜR KORNING - PULVERFUTTERMITTEL

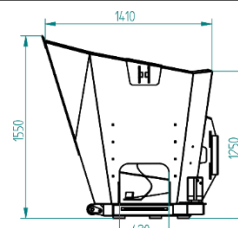
Nr. Art.	Arbeitsbreite (mm)	Eigengewicht (kg)	Volumen (m ³)	Preis (€)
A605.120	1220	450	1,22	4100
A605.150	1520	510	1,52	4385
A605.180	1820	590	1,82	4735
A605.200	2020	650	2,00	5275

SONDERAUSSTATUNG

- **HYDRAULISCHE Klappe OFFNUNG** – 925 €
- **ANTIBLOCKIER ROLLEN**– 1330 €

FUTTERMISCHER

INDEX: P302



Nr. Art.	Arbeitsbreite (mm)	Eigengewicht (kg)	Volumen (m3)	Preis (€)
P302.150	1520	520	1,50	8665
Zwei Schlange Rollen				
P302.220	2360	750	2,50	10105

SONDERAUSSTATTUNG

- HYDRAULISCHES FRASE

FUTTERSCHAUFEL

INDEX: A610



SONDERAUSSTATTUNG

- ZUSÄTZLICHE HYDRAULISCHES FRASE

Nr. Art.	Arbeitsbreite (mm)	Eigengewicht (kg)	Volumen (m3)	Preis (€)
A610.120	1200	500	1,0	6900
A610.150	1500	600	1,20	7395
A610.180	1800	650	1,50	8490
A610.200	2000	700	1,70	9875
A610.220	2200	750	1,90	11260

SONDERAUSSTATTUNG FÜR FUTTERSCHAUFEL

INDEX: D,F,FH



D



F

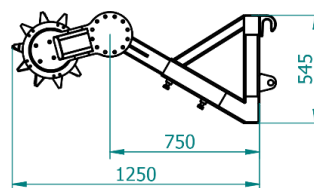


FH

Nr. Art.	Arbeitsbreite (mm)	Preis (€)	Nr. Art.	Arbeitsbreite (mm)	Preis (€)	Nr. Art.	Arbeitsbreite (mm)	Preis (€)
D.120	1200	1360	F.120	1200	2250	FH.120	1200	2570
D.140	1400	1385	F.140	1400	2340	FH.140	1400	2630
D.150	1500	1415	F.150	1500	2370	FH.150	1500	2655
D.160	1600	1445	F.160	1600	2395	FH.160	1600	2685
D.180	1800	1475	F.180	1800	2455	FH.180	1800	2715
D.200	2000	1500	F.200	2000	2540	FH.200	2000	2775
D.220	2200	1530	F.220	2200	2600	FH.220	2200	2830
D.240	2400	1590	F.240	2400	2715	FH.240	2400	2915

SILOFRASE

INDEX: **A603**



GRUNDAUSSTATTUNG

- EINGESCHRAUBTE SCHNEIDENMESSER

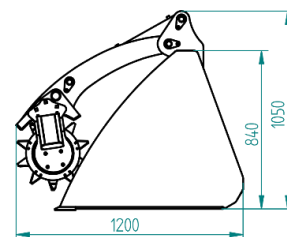
SONDERAUSSTATTUNG

- ZUSÄTZLICHE HYDRAULIKMOTOR 395€

Nr. Art.	Arbeitsbreite (mm)	Eigengewicht (kg)	Preis (€)
A603.120	1200	160	1875
A603.140	1400	180	1965
A603.160	1600	190	2050
A603.180	1800	200	2110
A603.200	2000	210	2165
Zwei Hydraulikmotoren			
A603.220	2200	230	2570
A603.240	2400	250	2745

SCHAUFEL MIT HYDRAULISCH FRASE

INDEX: **A608**



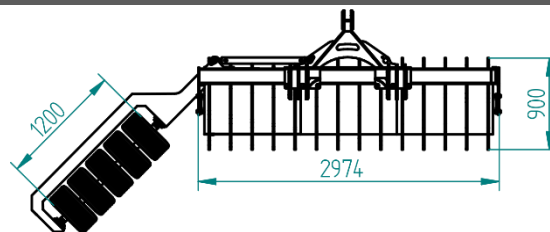
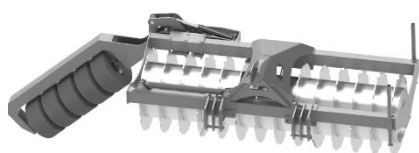
BESCHREIBUNG

- MIT HYDRAULISCHES FRASE

Nr. Art.	Arbeitsbreite (mm)	Eigengewicht (kg)	Volumen (m3)	Preis (€)
A608.120	1200	340	0,54	3695
A608.140	1400	360	0,63	3925
A608.160	1600	380	0,72	4160
A608.180	1800	400	0,81	4275
A608.200	2000	420	0,90	4505
A608.220	2200	440	0,99	4735
A608.240	2400	460	1,08	4965

SILOWALZE

INDEX: **E902**



GRUNDAUSSTATTUNG

- WELLE DURCHMESSER 900MM

Nr. Art.	Arbeitsbreite (mm)	Eigengewicht (kg)	Preis (€)
E902.250	2500	1500	7220
E902.300	3000	1700	8375

SONDERAUSSTATTUNG

- **RANGIER-ZUGMAUL** – 2860€
- **HYDRAULISCHE SEITENVERSCHIEBUNG** 1850€

FUTTERSCHNECKE

INDEX: **E802**



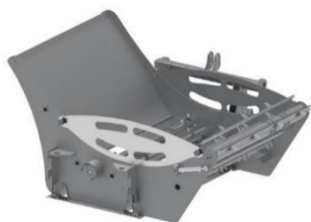
SONDERAUSSTATTUNG

- **ZUSÄTZLICH FUTTERMittel CONTAINER** – 1790 €

Nr. Art.	Arbeitsbreite (mm)	Eigengewicht (kg)	Preis (€)
E802.150	1500	260	2860

BALLEUNROLLER

INDEX: **D604**



Nr. Art.	Arbeitsbreite (mm)	Eigengewicht (kg)	Preis (€)
D604	1500	450	4590

BESCHREIBUNG

- FUTTERUNG MIT SILOBALLEN
- ENTWICKLUNG DER BALLE
- GESCHWINDIGKEIT EINSTELLBAR

SONDERAUSSTATTUNG ZUSÄTZLICHE

- **ROTOR FÜR EINSTREU FUTTERUNG** – 1560€



BALLEUNROLLER

INDEX: **D602**



Nr. Art.	Arbeitsbreite (mm)	Eigengewicht (kg)	Preis (€)
D602	1500	750	6325

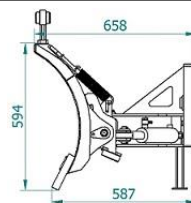
BESCHREIBUNG

- FUTTERUNG MIT SILOBALLEN
- ENTWICKLUNG DER BALLE
- GESCHWINDIGKEIT EINSTELLBAR

SCHNEEPFLUG

SCHNEEPFLUG MINI

INDEX: **G103**



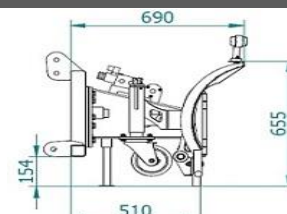
GRUNDAUSSTATTUNG G

- HYDRAULISCHE SEITENVERSTELLUNG 25 GRAD

Nr. Art.	Arbeitsbreite (mm)	Eigengewicht (kg)	Aufnahme	Preis (€)
G103.120	1200	120	KOMMUNALDREIECK	1360
G103.150	1500	130	KOMMUNALDREIECK	1445
G103.180	1800	140	KOMMUNALDREIECK	1530
G103.200	2000	150	KOMMUNALDREIECK	1620

SCHNEEPFLUG MINI VARIO / V SYSTEM

INDEX: **G102**



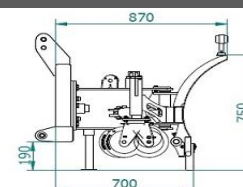
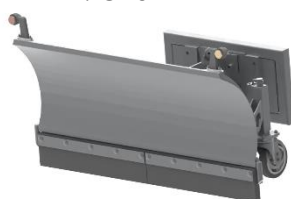
GRUNDAUSSTATTUNG G

- HYDRAULISCHE SEITENVERSTELLUNG 30 GRAD

Nr. Art.	Arbeitsbreite (mm)	Eigengewicht (kg)	Aufnahme	Preis (€)
G102.130	1300	140	KOMMUNALDREIECK	1935
G102.150	1500	160	KOMMUNALDREIECK	2050
G102.180	1800	175	KOMMUNALDREIECK	2135
G102.200	2000	190	KOMMUNALDREIECK	2255

SCHNEEPFLUG ECO

INDEX: **G204**



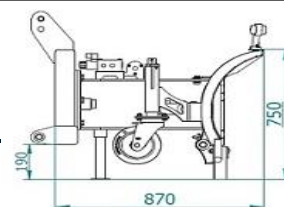
GRUNDAUSSTATTUNG

- HYDRAULISCHE SEITENVERSTELLUNG 30 GRAD

Nr. Art.	Arbeitsbreite (mm)	Eigengewicht (kg)	Aufnahme	Preis (€)
G204.150	150	200	3 Punkt Kat I	1530
G204.180	180	220	3 Punkt Kat I	1675
G204.200	200	240	3 Punkt Kat I	1850
G204.220	220	260	3 Punkt Kat I	1995

SCHNEEPFLUG ECO VARIO / V SYSTEM

INDEX: **G205**



GRUNDAUSSTATUNG

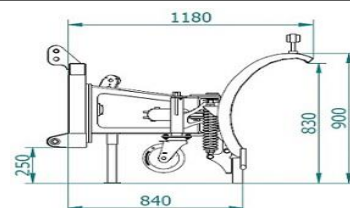
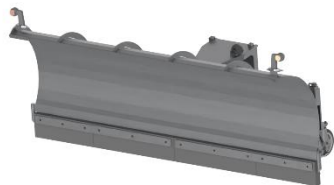
- HYDRAULISCHE
SEITENVERSTELLUNG 30
GRAD

Nr. Art.	Arbeitsbreite (mm)	Eigengewicht (kg)	Aufnahme	Preis (€)
G205.150	1500	220	3 Punkt Kat I	2360
G205.180	1800	240	3 Punkt Kat I	2565
G205.200	2000	260	3 Punkt Kat I	2775
G205.220	2200	280	3 Punkt Kat I	2980

SCHNEEPFLUG

SCHNEEPFLUG UNIVERSAL

INDEX: **G304**



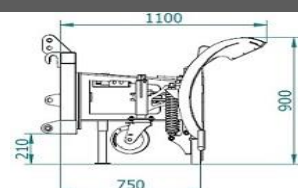
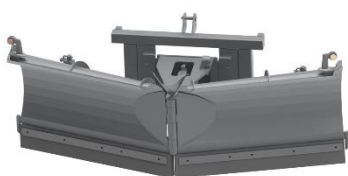
GRUNDAUSSTATTUNG

- HYDRAULISCHE SEITENVERSTELLUNG 30 GRAD

Nr. Art.	Arbeitsbreite (mm)	Eigengewicht (kg)	Aufnahme	Preis (€)
G304.220	220	400	3 Punkt Kat II	2775
G304.250	250	420	3 Punkt Kat II	2890
G304.270	270	470	3 Punkt Kat II	3005
G304.300	300	520	3 Punkt Kat II	3290
G304.330	330	570	3 Punkt Kat II	3725

SCHNEEPFLUG UNIVERSAL VARIO / V SYSTEM

INDEX: **G305**



GRUNDAUSSTATTUNG

- HYDRAULISCHE SEITENVERSTELLUNG 30 GRAD

Nr. Art.	Arbeitsbreite (mm)	Eigengewicht (kg)	Aufnahme	Preis (€)
G305.220	220	430	3 Punkt Kat II	3535
G305.250	250	490	3 Punkt Kat II	3705
G305.270	270	510	3 Punkt Kat II	3915
G305.300	300	540	3 Punkt Kat II	4125
G305.330	330	590	3 Punkt Kat II	4785

SCHNEEPFLUG HEBESYSTEM

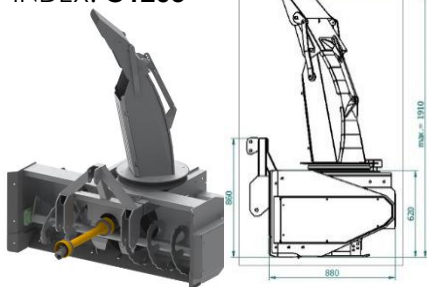
INDEKS: **G111/G211/G311**



Nr. Art.	Version	Preis (€)
G111	Mini	1475
G211	Eco	1760
G311	Universal	2280

SCHNEEFRASE

INDEX: **G1203**



Nr. Art.	Arbeitsbreite rob.(mm)	Eigengewicht (kg)	Aufnahme	Preis (€)
G1203.120	1200	380	Euro	5745
G1203.150	1500	420	Euro	6035
G1203.180	1800	550	Euro	7075
G1203.200	2000	620	Euro	7650

SONDERAUSSTATTUNG

- HYDRAULIK MOTOR

SANDSTREUER

STANDARDAUSSTATTUNG FÜR ALLE SCHNEEPFLUGE

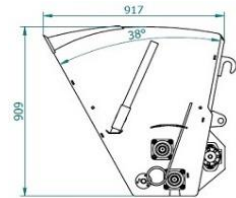
- GUMMISCHURSCIENE MIT FEDERSICHERUNG
- NIVEAUSGLEICH / BODENANPASSUNG
- HYDRAULISCHE SEITENVERSTELLUNG

SONDERAUSSTATTUNG FÜR ALLE SCHNEEFLUGE

- STUTZRÄDER 160/50 – 270€
- STUTZRÄDER 200/50 – 350€
- GLEITKUFEN – 160€
- LED BELEUCHTUNG – 105€
- HARDOX SCHNÜRFLEISTE 150x16mm, L=1000MM – 125 €
- SCHURSCIENE – PPN POLIURETAN 150X25MM, L=735MM – 175€
- Hydraulische Überlastungsversicherung – 665€
- TAUSCHBARE RAHME OHNE AUFNAHME – 235 €/ MIT AUFNAHME HOFLADER – 440€ / TELESKOPLADER 525 €/ KOMBI 380€

SANDSTREUER

INDEX: **E601**



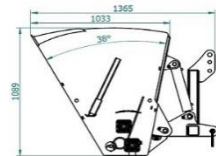
SONDERAUSSTATTUNG

- **TUZ SCHLEPPER AUFNAHME MIT HYDRAULIKANLAGE** – 925€

Nr. Art.	Arbeitsbreite (mm)	Eigengewicht (kg)	Volumen (m3)	Aufnahme	Preis (€)
E601.120	1200	300	0,54	Euro	3150
E601.140	1400	340	0,63	Euro	3250
E601.160	1600	360	0,72	Euro	3380
E601.180	1800	390	0,83	Euro	3670
E601.200	2000	410	0,90	Euro	3810
E601.220	2200	430	0,99	Euro	4360

SANDSTREUER XL

INDEX: **E605**



SONDERAUSSTATTUNG

- **TUZ SCHLEPPER AUFNAHME MIT HYDRAULIKANLAGE** – 925€

Nr. Art.	Arbeitsbreite (mm)	Eigengewicht (kg)	Volumen (m3)	Aufnahme	Preis (€)
E605.140	1400	480	0,91	Euro	3435
E605.160	1600	510	1,04	Euro	3580
E605.180	1800	550	1,19	Euro	3725
E605.200	2000	590	1,30	Euro	4015
E605.220	2200	630	1,30	Euro	4185
E605.240	2400	650	1,56	Euro	4795

WILDKRAUTBESEN

INDEX: **E502**

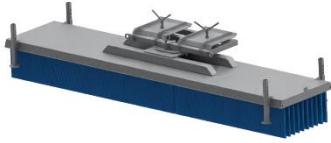


Nr. Art.	Eigengewicht (kg)	Preis (€)
E502	200	2860

BETONMISCHER

STREIFENBESEN

INDEX: **E501**



GRUND-
AUS-
STATTUNG

Nr. Art.	Arbeitsbreite (mm)	Eigengewicht (kg)	Preis (€)
E501.150	1500	120	1705
E501.200	2000	140	1995
E501.250	2500	160	2340
E501.300	3000	180	2655

- GABELZINKENAUFNAHME
- 10 BURSTENREIHEN

SONDERAUSSTATTUNG

- AUFNAHME EURO / HOFLADER / RADLADER

BETONMISCHER – KARDANWELLEANTRIEB – 800L

INDEX: **I101**



Nr. Art.	Arbeitsbreite (mm)	Hohe(mm)	Eigengewicht (kg)	Preis (€)
I101	1550	1250	520	3525

SONDERAUSSTATTUNG

- ZUSÄTZLICH MONTIERTER HYDRAULIKMOTOR

BETONMISCHER MIT HYDRAULIKMOTORANTRIEB – 800L

INDEX: **I102**



Nr. Art.	Arbeitsbreite (mm)	Hohe(mm)	Eigengewicht (kg)	Preis (€)
I102	1550	1250	550	4015

BESCHREIBUNG

- HYDRAULIKMOTOR

BETONMISCHER MIT SCHAUFEL – 800L

INDEX: **I103**



Nr. Art.	Arbeitsbreite (mm)	Hohe(mm)	Eigengewicht (kg)	Preis (€)
I103.W	1550	1250	720	5460
I103.H	1550	1250	750	5805

BETONMISCHER - KARDANWELLEANTRIEB – 1200L

INDEX: **I104**



Nr. Art.	Arbeitsbreite (mm)	Hohe(mm)	Eigengewicht (kg)	Preis (€)
I104	1900	1250	810	5890

SONDERAUSSTATTUNG

- ZUSÄTZLICH MONTIERTER HYDRAULIKMOTOR

BETONMISCHER MIT HYDRAULIKMOTORANTRIEB – 1200L

INDEX: **I105**

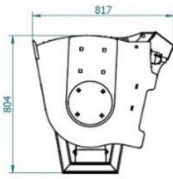
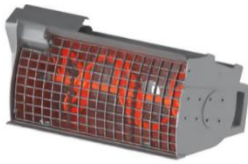


Nr. Art.	Arbeitsbreite (mm)	Hohe(mm)	Eigengewicht (kg)	Preis (€)
I105	1900	1250	840	5690

BESCHREIBUNG- ZUSÄTZLICH MONTIERTER HYDRAULIKMOTOR

BETONMISCHER

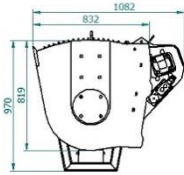
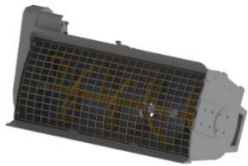
INDEX: I202



Nr. Art.	Arbeitsbreite(mm)	Volumen (m3)	Eigengewicht (kg)	Preis (€)
I202.100	1000	0,26	290	3 465
I202.120	1200	0,31	310	3780
I202.140	1400	0,36	340	4100
I202.160	1600	0,42	380	4415

BETONMISCHER XL

INDEX: I201



Nr. Art.	Arbeitsbreite (mm)	Volumen (m3)	Eigengewicht (kg)	Preis (€)
I201.120	1200	0,60	510	4415
I201.140	1400	0,70	560	4735
I201.160	1600	0,80	600	5050
I201.180	1800	0,90	660	5370
I201.200	2000	1,00	700	6005
I201.220	2200	1,10	740	6410

BODENPLANER

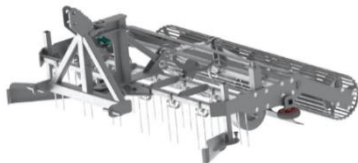
INDEKS: W101



Nr. Art.	Arbeitsbreite [mm]	Eigengewicht [kg]	Preis (€)
W101.150	1500	170	2020
W101.200	2000	210	2165
W101.240	2400	250	2310

BODENPLANER PRO

INDEKS: W103



Nr. Art.	Arbeitsbreite [mm]	Eigengewicht [kg]	Preis (€)
W103.160	1600	260	2890
W103.200	2000	290	3030
W103.245	2450	320	3175

TALEX SP.ZO.O.

Dworcowa 9c
77-141 Borzytuchom, Polen
NIP 842 000 37 42
REGON 770509121

TEL. +48 59 821 13 40
e-mail: biuro@talex-sj.pl



WWW.TALEX.DE